

# CATALOGUE 2025



## **Formation à la santé et à la sécurité au travail**

**Au service des organisations de santé au travail,  
des entreprises, des personnes et des territoires.**

# QUALITE

La formation adaptée à vos besoins.



STL Formation est certifiée QUALIOPi depuis 2021. Cette certification atteste de la qualité des actions des formations dispensées par Santé Travail en Limousin et permet une plus grande lisibilité de l'offre de formation auprès des entreprises et des usagers.

**Qualiopi**  
processus certifié

FR RÉPUBLIQUE FRANÇAISE

La certification qualité a été délivrée  
au titre des catégories d'actions suivantes :  
**actions de formation**

DÉLIVRÉE PAR

 **ICPF**  
CERTIFICATION  
QUALITÉ

**cofrac**  
  
CERTIFICATION  
DE PRODUITS  
ET SERVICES

Accréditation  
N° 5-0616  
Portée disponible  
sur [www.cofrac.fr](http://www.cofrac.fr)



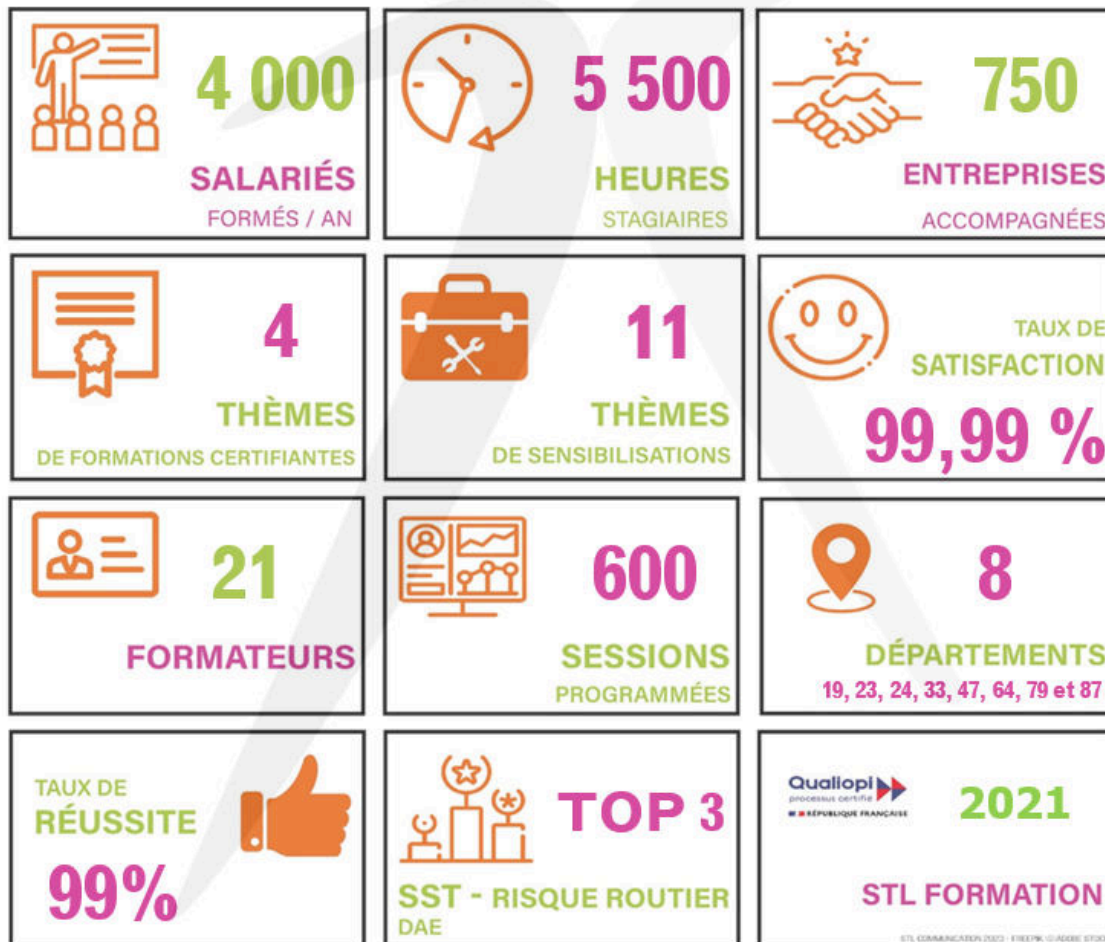
## QUI SOMMES-NOUS ?

STL propose des formations adaptées aux besoins des entreprises et des salariés dans le domaine de la santé au travail et de la prévention des risques professionnels.

Chaque année, plus de 4 000 salariés sont formés, informés et sensibilisés à la prévention des risques, par une équipe de formatrices et formateurs disposant des certificats nécessaires mais aussi, du savoir-faire et de l'expérience indispensable dans ce domaine.

En contactant notre service au **05.55.20.75.30** ou en allant sur notre site : **[www.sante-travail-limousin.org](http://www.sante-travail-limousin.org)** vous pourrez obtenir toutes les précisions et informations complémentaires, mais également des conseils afin de développer ou adapter vos formations aux situations particulières de votre entreprise.

### STL FORMATION EN CHIFFRES (2023)



# LIEUX DE FORMATIONS

## SESSIONS INTER-ENTREPRISES



Toutes nos salles de formation sont accessibles aux personnes à mobilité réduite.



## Secourisme

- Sauveteur secouriste du travail
- MAC Sauveteur Secouriste du Travail
- Formateur Sauveteur Secouriste du Travail
- MAC Formateur Sauveteur Secouriste du Travail

p 5  
p 6  
p 7  
p 9

## Prévention

- PRAP Sanitaire et médico-social (2S)
- MAC PRAP Sanitaire et médico-social (2S)
- Formation complémentaire ALM - PRAP Sanitaire et médico-social (2S)
- PRAP Industrie, Bâtiment, Commerce et activités de bureau (IBC)
- MAC PRAP Industrie, Bâtiment, Commerce et activités de bureau (IBC)
- PRAP (IBC) secteur Petite enfance
- MAC PRAP (IBC) secteur Petite enfance
- Acteur Prévention secours du secteur de l'Aide et du Soins à Domicile (APS-ASD)
- MAC Acteur Prévention secours du secteur de l'Aide et du Soins à Domicile (APS-ASD)
- Formation complémentaire ALM - Acteur Prévention secours du secteur de l'Aide et du Soins à Domicile (APS-ASD)

p 10  
p 12  
p 14  
p 15  
p 17  
  
p 18  
p 20  
p 21  
p 23  
  
p 24

## Sensibilisations

- Prévention du risque routier
- Module Véhicule Utilitaire Léger (VUL)
- Conduites addictives
- Apprentissage aux gestes de premiers secours
- Information au défibrillateur automatisé externe (DAE)
- Premiers Secours en Santé Mentale - Module standard
- Prévention des TMS,  
Le simulateur de vieillissement pour mieux comprendre, ressentir et agir.
- Sensibilisation aux bonnes pratiques de manutention (travailleurs handicapés en ESAT)
- Le risque biologique infectieux
- Savoir analyser une situation de travail
- Harcèlement Sexuel et Agissements Sexistes
- Bien (ré)agir en cas d'intrusion malveillante

p 25  
p 26  
p 27  
p 28  
p 29  
p 30  
  
p 31  
  
p 32  
p 33  
p 34  
p 35  
p 36

## Prestations & Conseils

- Pour un management bienveillant générateur de bien être pour les collaborateurs et de performance durable pour l'organisation

p 38

## E-Learning

p 40



# Sauveteur secouriste du travail

## OBJECTIFS

À l'issue de la formation, le stagiaire aura la capacité d'intervenir face à une situation d'accident de travail et de mettre en application ses compétences de sauveteur secouriste du travail au service de la prévention des risques professionnels dans son entreprise.

## PROGRAMME

- Situer son rôle de SST dans l'organisation des secours dans l'entreprise
- Situer son rôle de SST dans l'organisation de la prévention de l'entreprise
- Caractériser les risques professionnels dans une situation de travail
- Participer à la maîtrise des risques professionnels par des actions de prévention
- Protéger de façon adaptée
- Examiner la victime
- Garantir une alerte favorisant l'arrivée de secours adaptés au plus près de la victime
- Secourir la victime de manière appropriée
- Évaluation certificative de fin de formation
- Bilan de la formation

En cours de formation, des évaluations formatives permettront d'évaluer la progression des stagiaires. En vue de l'obtention du certificat de Sauveteur Secouriste du Travail, 2 épreuves certificatives sont proposées, en fin de formation, de façon à permettre une évaluation distincte de chaque compétence (Prévention et secours). Le certificat est obtenu dès lors que l'ensemble des compétences est acquis.

**Tout public**

**Prérequis :** aucun

**Durée :** 14h00

**Inter ou intra-entreprise**

**Validité de certification :** 24 mois

**Recyclage :** oui

Coût pédagogique  
215 € HT / stagiaire  
1 297 € HT / groupe (6 à 10)



# MAC Sauveteur secouriste du travail

## OBJECTIFS

Maintenir et actualiser ses compétences de Sauveteur Secouriste du Travail.

## PROGRAMME

- Accueil des stagiaires et ouverture de session
- Présentation de la formation et de son organisation
- Retours d'expérience sur les actions menées en prévention et/ou secours
- Actualisation des connaissances (Prévention/secours)
- Evaluation certificative de fin de formation
- Bilan de la formation



Le certificat de SST doit être renouvelé à sa fin de validité (24 mois).

**Public :** SST

**Prérequis :** Être titulaire du certificat SST ou APS-ASD

**Durée :** 7h00

**Inter ou intra-entreprise**

**Validité de certification :** 24 mois

**Recyclage :** oui

Coût pédagogique  
108 € HT / stagiaire  
649 € HT / groupe (6 à 10)



# Formateur de Sauveteur secouriste du travail

## OBJECTIFS

- Démontrer l'intérêt de la formation SST pour une entreprise
- Maîtriser les aspects méthodologiques et techniques de la prévention et du secours pour mettre en œuvre une formation SST
- Concevoir, animer évaluer et suivre une action de formation d'acteur SST

## PROGRAMME

### Jour 1

- Accueil des stagiaires
- Ouverture à la formation
- Evaluation des connaissances (QCM1)
- Présentation du disposition SST1 (ingénierie de la formation)

### Jour 2

- Démontrer l'intérêt de la formation SST pour une entreprise
- Répondre à la demande de formation SST de l'entreprise en tenant compte des spécificités
- Maîtriser les aspects méthodologiques de techniques de la prévention et du secours

### Jour 3

- Maîtriser les aspects méthodologiques de techniques de la prévention et du secours (suite)
- Concevoir, animer, évaluer et suivre une action de formation d'acteur SST

### Jour 4

- Concevoir, animer, évaluer et suivre une action de formation d'acteur SST (suite)
- Savoir communiquer et transmettre un message

### Jour 5

- L'évaluation formative (critères et modalités)
- Bilan de la 1ère semaine

### Jour 6

- Accueil et ouverture de la 2ème semaine de formation
- Epreuve certificative 1
- Hygiène et entretien du matériel

### Jour 7 - 8 - 9

- L'évaluation certificative
- Concevoir, animer, évaluer et suivre une action de formation d'acteur SST
- Epreuve certificative 2





# Formateur de Sauveteur secouriste du travail

## Jour 10

- S'assurer de la gestion administrative de la formation dans le cadre de l'habilitation SST
- Evaluation des connaissances QCM2
- Bilan final individuel et collectif de la formation
- Formalités administratives

## EVALUATION

Des évaluations formatives et certificatives sont mises en place pendant la formation.

En vue de l'obtention du certificat de formateur en sauvetage secourisme du travail, 2 épreuves certificatives sont proposées.

La première en début de 2ème semaine de formation et la seconde en fin de formation, de façon à permettre une évaluation distincte de chaque compétence.

Le certificat est obtenu dès lors que les 3 domaines de compétences sont acquis.

Prérequis \* : avoir un certificat SST ou APS-ASD valide et avoir validé ses compétences de base en prévention des risques professionnels à travers une formation du réseau prévention (ou auto-formation en ligne).

Disposer de capacités relationnelles, d'animation et d'expression. Savoir utiliser un logiciel de traitement de texte et de présentation.

**Public :** Salarié ayant un certificat SST ou APS-ASD valide

**Prérequis :** Être titulaire du certificat SST ou APS-ASD

**Durée :** 56h00 sur 2 semaines non consécutives

**Validité de certification :** 36 mois

5 à 10 stagiaires

**Inter ou intra-entreprise**

**Recyclage :** oui

Coût pédagogique  
1 367 € HT / stagiaire



# MAC de Formateur Sauveteur secouriste du travail

## OBJECTIFS

Les sessions de maintien et d'actualisation des compétences ont pour objectifs de maintenir le formateur SST en capacité de former des SST et d'assurer le maintien et l'actualisation de leurs compétences en tenant compte des évolutions des conduites à tenir recommandées par les instances internationales du domaine.

## PROGRAMME

### Jour 1

- Accueil des stagiaires et ouverture de session
- Evaluation formative des connaissances du dispositif SST n° (QCM)
- Présentation par le candidat d'une action de formation SST mise en oeuvre dans le cadre de son activité (servant de base à l'épreuve certificative n°1)
- Tour de table sur les échanges de pratiques
- Actualisation des compétences (réglementaires, techniques, pédagogiques)
- Mise en situation d'animation de séquences

### Jour 2

- Mise en situation d'animation de séquences

### Jour 3

- Epreuve certificative 1
- Evaluation formative des connaissances du dispositif SST n°2 (QCM)
- Préparation à l'épreuve certificative 2
- Bilan de la formation



Le certificat de SST doit être renouvelé à sa fin de validité (24 mois).»

**Public :** Formateur SST

**Prérequis :** Être titulaire du certificat de formateur SST

**Durée :** 21h00

**Validité de certification :** 36 mois

5 à 10 stagiaires

**Inter ou intra-entreprise**

**Recyclage :** oui

Coût pédagogique  
368 € HT / stagiaire



# Prévention des risques liés à l'activité physique

## SECTEUR SANITAIRE ET MEDICO-SOCIAL (2S)

### OBJECTIFS

- Se situer en tant qu'acteur de prévention des risques liés à l'activité physique dans son entreprise ou son établissement
- Observer et analyser sa situation de travail en s'appuyant sur le fonctionnement du corps humain afin d'identifier les différentes atteintes à la santé susceptibles d'être encourues
- Participer à la maîtrise du risque dans son entreprise ou son établissement et à sa prévention
- Accompagner la mobilité de la personne aidée, en prenant soin de l'autre et de soi

### PROGRAMME

#### Jour 1

- Accueil des stagiaires et ouverture de la formation
- Présentation de la formation et de son organisation
- Comprendre l'intérêt de la prévention
- Identifier les enjeux d'un accompagnement
- Connaître les risques de son métier
- Caractériser les dommages potentiels liés à l'activité physique en utilisant les connaissances relatives au fonctionnement du corps humain
- Se protéger en respectant les principes de sécurité physique et d'économie d'effort

#### Jour 2

- Observer son travail pour identifier ce qui peut nuire à sa santé
- Proposer des améliorations de sa situation de travail
- Faire remonter l'information aux personnes concernées
- Séquences les déplacements naturels permettant de se mouvoir
- Analyser la situation d'accompagnement



# Prévention des risques liés à l'activité physique

## SECTEUR SANITAIRE ET MEDICO-SOCIAL (2S)

### Jour 3

- Evaluation certificative
- Caractériser les aides techniques au regard des situations d'accompagnement

### Jour 4

- Mettre en oeuvre un accompagnement à partir de son analyse en prenant soin de la personne aidée et de soi
- Epreuve certificative 2
- Bilan de la formation

Préalablement à l'organisation des séances de formation-action du personnel et au regard des enjeux et objectifs visés à travers la formation-action d'acteurs PRAP, il est fondamental que l'entreprise ou l'établissement soit engagé dans une démarche globale de prévention des risques professionnels.

Conformément au Document de Référence de l'INRS il est vivement recommandé au chef d'entreprise, d'établissement qui souhaite former des acteurs PRAP de suivre la formation du dirigeant d'une durée de 7h.



Une salle équipée de lits médicalisés, fauteuils roulants, potence, lève-malades,... devra être mise à disposition du formateur pour l'apprentissage (Voir annexe en fin de catalogue).

**Public :** Tout salarié du secteur sanitaire et social

**Prérequis :** être titulaire du certificat Acteur PRAP 2S ou d'une formation complémentaire ALM

**Durée :** 28h00

**Validité de certification :** 24 mois

**Intra-entreprise**

**Recyclage :** oui

**Les formations PRAP entrent dans les actions de prévention éligibles au FIPU.**

Coût pédagogique  
418 € HT / stagiaire  
2 532 € HT / groupe (6 à 10)

## MAINTIEN ET ACTUALISATION DES COMPÉTENCES PRAP SECTEUR SANITAIRE ET MEDICO-SOCIAL (2S)

### OBJECTIFS

À l'issue de la formation, le stagiaire sera en mesure de :

- Se situer en tant qu'acteur de prévention des risques liés à l'activité physique dans son entreprise ou son établissement
- Observer et analyser sa situation de travail en s'appuyant sur le fonctionnement du corps humain afin d'identifier les différentes atteintes à la santé susceptibles d'être encourues
- Participer à la maîtrise du risque dans son entreprise ou son établissement et à sa prévention
- Accompagner la mobilité de la personne aidée, en prenant soin de l'autre et de soi

### PROGRAMME

#### Jour 1

- Accueil des stagiaires et ouverture de la formation
- Réactivation mémoire sur les compétences :
  - Comprendre l'intérêt de la prévention
  - Connaître les risques de son métier
  - Caractériser les dommages potentiels liés à l'activité physique en utilisant les connaissances relatives au fonctionnement du corps humain
  - Observer son travail pour identifier ce qui peut nuire à sa santé
  - Proposer des améliorations de sa situation de travail
  - Faire remonter l'information aux personnes concernées
- Evaluation certificative

## MAINTIEN ET ACTUALISATION DES COMPÉTENCES PRAP SECTEUR SANITAIRE ET MEDICO-SOCIAL (2S)

- Réactivation mémoire sur les compétences :
  - Se protéger en respectant les principes de sécurité physique et d'économie d'effort
  - Identifier les enjeux d'un accompagnement
  - Séquencer les déplacements naturels permettant de se mouvoir
  - Analyser la situation d'un accompagnement
  - Caractériser les aides techniques au regard des situations d'accompagnement
  - Mettre en œuvre un accompagnement à partir de son analyse en prenant soin de la personne aidée et de soi

### Jour 2

- Réactivation mémoire sur les compétences (suite)
- Préparation à l'épreuve certificative
- Evaluation certificative
- Feedback sur l'ensemble de la formation
- Bilan et évaluation de la formation



Une salle équipée de lits médicalisés, fauteuils roulants, potence, lève-malades, devra être mise à disposition du formateur pour l'apprentissage (Voir annexe en fin de catalogue).

**Les formations PRAP entrent dans les actions de prévention éligibles au FIPU.**

**Public :** Acteur PRAP 2S

**Prérequis :** être titulaire du certificat "Acteur PRAP 2S"

**Durée :** 14h00 (2 jours non consécutifs)

**Validité de certification :** 24 mois

**Intra-entreprise**

**Recyclage :** oui

Coût pédagogique  
215 € HT / stagiaire  
1 297 € HT / groupe (6 à 10)

## SECTEUR SANITAIRE ET MEDICO-SOCIAL (2S) - Aide à La Mobilité (ALM)

### CETTE FORMATION VAUT MAC

#### OBJECTIFS

A l'issue de la formation, le stagiaire sera en mesure de mettre en œuvre l'ALM : accompagner la mobilité de la personne aidée en prenant soin de l'autre et de soi.

#### PROGRAMME

##### Jour 1

- Accueil des stagiaires et ouverture de la formation
- Identifier les enjeux d'un accompagnement
- Séquencer les déplacements naturels permettant de se mouvoir
- Analyser la situation d'un accompagnement

##### Jour 2

- Caractériser les aides techniques au regard des situations d'accompagnement
- Mettre en œuvre un accompagnement à partir de son analyse en prenant soin de la personne aidée et de soi
- Évaluation du domaine de compétence



Une salle équipée de lits médicalisés, fauteuils roulants, potence, lève-malades,... devra être mise à disposition du formateur pour l'apprentissage (Voir annexe en fin de catalogue).

**Public :** Tout salarié du secteur sanitaire et social

**Prérequis :** être titulaire du certificat Acteur PRAP 2S

**Durée :** 14h00

**Validité de certification :** 24 mois

**Intra-entreprise**

**Recyclage :** oui

**Les formations PRAP entrent dans les actions de prévention éligibles au FIPU.**

Coût pédagogique  
215 € HT / stagiaire  
1 297 € HT / groupe (6 à 10)

# Prévention des risques liés à l'activité physique

## INDUSTRIEL, BTP, COMMERCE ET ACTIVITES DE BUREAU (IBC)

### OBJECTIFS

A l'issue de la formation, le stagiaire sera en mesure de :

- Se situer en tant qu'acteur de prévention des risques liés à l'activité physique dans son entreprise ou son établissement
- Observer et d'analyser sa situation de travail en s'appuyant sur le fonctionnement du corps humain, afin d'identifier les différentes atteintes à la santé susceptible d'être encourues
- Participer à la maîtrise du risque dans son entreprise ou son établissement et à sa prévention

### PROGRAMME

#### Jour 1

- Accueil des stagiaires et ouverture de la formation
- Présentation de la formation et de son organisation
- Comprendre l'intérêt de la prévention
- Connaître les risques de son métier
- Caractériser les dommages potentiels liés à l'activité physique en utilisant les connaissances relatives au fonctionnement du corps humain
- Observer son travail pour identifier ce qui peut nuire à sa santé
- Proposer des améliorations de sa situation de travail

#### Jour 2

- Faire remonter l'information aux personnes concernées
- Se protéger en respectant les Principes de Sécurité Physique et d'Economie d'Effort
- Evaluation certificative
- Bilan de la formation





# Prévention des risques liés à l'activité physique

## INDUSTRIEL, BTP, COMMERCE ET ACTIVITES DE BUREAU (IBC)

Préalablement à l'organisation des séances de formation-action du personnel et au regard des enjeux et objectifs visés à travers la formation-action d'acteurs PRAP, il est fondamental que l'entreprise ou l'établissement soit engagé dans une démarche globale de prévention des risques professionnels.

Conformément au Document de Référence de l'INRS il est vivement recommandé au chef d'entreprise, d'établissement qui souhaite former des acteurs PRAP de suivre la formation du dirigeant d'une durée de 7h.

**Tout public**

**Prérequis :** aucun

**Durée :** 14h00 (2 jours non consécutifs)

**Validité de certification :** 24 mois

**Intra-entreprise**

**Recyclage :** oui

**Les formations PRAP entrent dans les actions de prévention éligibles au FIPU.**

Coût pédagogique  
215 € HT / stagiaire  
1 297 € HT / groupe (6 à 10)

# MAC Prévention des risques liés à l'activité physique

## MAINTIEN ET ACTUALISATION DES COMPÉTENCES D'ACTEUR INDUSTRIEL, BTP, COMMERCE ET ACTIVITES DE BUREAU (IBC)

### OBJECTIFS

Maintenir et Actualiser ses Compétences d'acteur PRAP IBC et permettre à l'entreprise de développer son autonomie en matière de prévention des risques liés à l'activité physique.

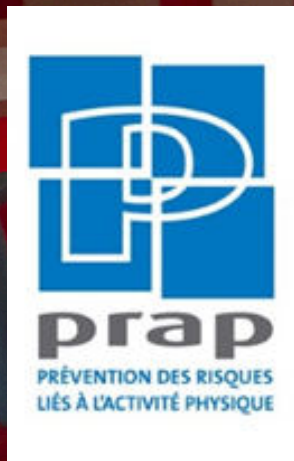
### PROGRAMME

- Accueil des stagiaires et ouverture de la formation
- Présentation de la formation et de son organisation
- Retour d'expériences sur les actions menées en prévention depuis la formation initiale
- Actualisation des compétences
- Échanges de pratique
- Évaluation
- Bilan de la formation

Les formations PRAP entrent dans les actions de prévention éligibles au FIPU.

**Public :** Acteur PRAP IBC  
**Prérequis :** être titulaire du certificat "Acteur PRAP IBC"  
**Durée :** 7h00  
**Validité de certification :** 24 mois  
**Intra-entreprise**  
**Recyclage :** oui

Coût pédagogique  
108 € HT / stagiaire  
649 € HT / groupe (6 à 10)



# Prévention des risques liés à l'activité physique

## PRAP IBC SECTEUR PETITE ENFANCE

### OBJECTIFS

A l'issue de la formation, le stagiaire sera en mesure de :

- Se situer en tant qu'acteur de prévention des risques liés à l'activité physique dans son entreprise ou son établissement
- Observer et d'analyser sa situation de travail en s'appuyant sur le fonctionnement du corps humain, afin d'identifier les différentes atteintes à la santé susceptible d'être encourues
- Participer à la maîtrise du risque dans son entreprise ou son établissement et à sa prévention

### PROGRAMME

#### Jour 1

- Accueil des stagiaires et ouverture de la formation
- Présentation de la formation et de son organisation
- Comprendre l'intérêt de la prévention
- Connaître les risques de son métier
- Caractériser les dommages potentiels liés à l'activité physique en utilisant les connaissances relatives au fonctionnement du corps humain
- Observer son travail pour identifier ce qui peut nuire à sa santé
- Proposer des améliorations de sa situation de travail

#### Jour 2

- Faire remonter l'information aux personnes concernées
- Se protéger en respectant les Principes de Sécurité Physique et d'Economie d'Effort
- Evaluation certificative
- Bilan de la formation



# Prévention des risques liés à l'activité physique

## PRAP IBC SECTEUR PETITE ENFANCE

Préalablement à l'organisation des séances de formation-action du personnel et au regard des enjeux et objectifs visés à travers la formation-action d'acteurs PRAP, il est fondamental que l'entreprise ou l'établissement soit engagé dans une démarche globale de prévention des risques professionnels.

Conformément au Document de Référence de l'INRS il est vivement recommandé au chef d'entreprise, d'établissement qui souhaite former des acteurs PRAP de suivre la formation du dirigeant d'une durée de 7h.

**Public :** Personnel travaillant dans le secteur de la petite enfance

**Prérequis :** aucun

**Durée :** 14h00 (2 jours non consécutifs)

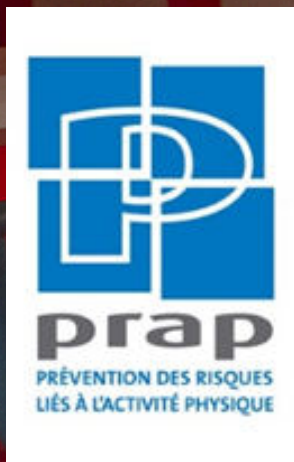
**Validité de certification :** 24 mois

**Intra-entreprise**

**Recyclage :** oui

**Les formations PRAP entrent dans les actions de prévention éligibles au FIPU.**

Coût pédagogique  
215 € HT / stagiaire  
1 297 € HT / groupe (6 à 10)



# MAC Prévention des risques liés à l'activité physique

## MAC PRAP IBC SECTEUR PETITE ENFANCE

### OBJECTIFS

Maintenir et Actualiser ses Compétences d'acteur PRAP IBC et permettre à l'entreprise de développer son autonomie en matière de prévention des risques liés à l'activité physique.

### PROGRAMME

- Accueil des stagiaires et ouverture de la formation
- Présentation de la formation et de son organisation
- Retour d'expériences sur les actions menées en prévention depuis la formation initiale
- Actualisation des compétences
- Échanges de pratique
- Évaluation
- Bilan de la formation

Les formations PRAP entrent dans les actions de prévention éligibles au FIPU.

**Public :** Acteur PRAP IBC secteur petite enfance

**Prérequis :** être titulaire du certificat "Acteur PRAP IBC"

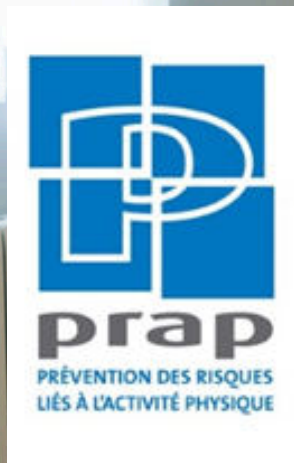
**Durée :** 7h00

**Validité de certification :** 24 mois

**Intra-entreprise**

**Recyclage :** oui

Coût pédagogique  
108 € HT / stagiaire  
649 € HT / groupe (6 à 10)



# Acteur Prévention Secours de l'aide et du soin à domicile

## Acteur Prévention Secours de l'Aide et du Soins à Domicile (APS-ASD)

### OBJECTIFS

A l'issue de la formation, le stagiaire sera en mesure de :

- Observer et analyser toute situation de travail à domicile
- Repérer les situations dangereuses et proposer des mesures de prévention adaptées pour se prémunir des dangers
- Maîtriser les conduites à tenir et les gestes de premiers secours en situation d'urgence
- Mettre en œuvre une démarche lui permettant d'accompagner la mobilité du bénéficiaire, en prenant soin de lui et de soi
- Savoir à qui et comment remonter ses suggestions d'amélioration au sein de la structure et, en situation d'urgence, alerter selon l'organisation interne mise en place

### PROGRAMME

#### Jour 1

- Accueil et ouverture de la formation : présentation des objectifs de la formation et des formateurs
- Être acteur de la prévention des risques professionnels liés à son métier et se situer en tant qu'APS dans sa structure

#### Jour 2

- Accompagner la mobilité de la personne aidée en prenant soin de l'autre et de soi
- Intervenir face à une situation d'accident du travail

#### Jour 3

- Intervenir face à une situation d'accident du travail (suite)
- Évaluation du domaine de compétence "Secourir"



# Acteur Prévention Secours de l'aide et du soin à domicile

## Acteur Prévention Secours de l'Aide et du Soins à Domicile (APS-ASD)

### Jour 4

- Évaluation du domaine des compétences "Prévention"
- Accompagner la mobilité de la personne aidée, en prenant soin de l'autre et de soi

### Jour 5

- Évaluation du domaine de compétence "ALM"
- Bilan et évaluation de la formation

Un travail intersession sera demandé au stagiaire.

Ce travail servira de support pour valider les compétences 1 et 2. Le volume horaire de ce travail est estimé à 4h.



Une salle équipée de lits médicalisés, fauteuils roulants, potence, lève-malades,... devra être mise à disposition du formateur pour l'apprentissage (Voir annexe en fin de catalogue).

**A l'issue de cette formation,  
le stagiaire sera certifié  
SST et acteur PRAP**

**Les formations PRAP entrent dans les  
actions de prévention éligibles au FIPU.**

**Public :** Salarié du secteur de l'aide et du soin à domicile

**Prérequis :** aucun

**Durée :** 32h00 (4.5 jours non consécutifs)

**Validité de certification :** 24 mois

**Intra-entreprise**

**Recyclage :** oui

Coût pédagogique  
481 € HT / stagiaire  
2 947 € HT / groupe (6 à 10)



# MAC Acteur Prévention Secours de l'aide et du soin à domicile

## Acteur Prévention Secours de l'Aide et du Soins à Domicile (APS-ASD)

### OBJECTIFS

À l'issue de la formation, le stagiaire sera en mesure de :

- Se situer en tant qu'APS, observer et analyser sa situation de travail, participer à la maîtrise des risques dans sa structure
- Mettre en œuvre un accompagnement à partir de son analyse en prenant soin de la personne aidée et de soi
- Analyser la situation d'accompagnement
- Intervenir en cas de situation d'accident du travail

### PROGRAMME

#### Jour 1

- Accueil et ouverture de la formation
- Réactivation mémoire du domaine de compétences "Prévention"
- Évaluation des compétences "Prévention"
- Réactivation mémoire sur le domaine de compétences "ALM"
- Évaluation du domaine de compétences "ALM"

#### Jour 2

- Réactivation mémoire du domaine de compétences "Secours"
- Actualisation des compétences "Secours"
- Évaluation du domaine de compétences "Secours"
- Bilan et évaluation de la formation

**Les formations PRAP entrent dans les actions de prévention éligibles au FIPU.**

**Public :** Salarié du secteur de l'aide et du soin à domicile

**Pré requis :** être titulaire du certificat APS-ADS ou d'une formation complémentaire ALM

**Durée :** 14h00

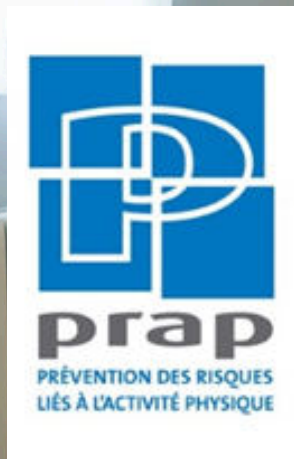
**Validité de certification :** 24 mois

**Intra-entreprise**

**Recyclage :** oui

Coût pédagogique  
215 € HT / stagiaire  
1 262 € HT / groupe (6 à 10)





# Formation complémentaire ALM

## ACTEUR PREVENTION SECOURS DU SECTEUR DE L'AIDE ET DU SOIN A DOMICILE (APS/ASD)

**Cette formation vaut MAC**

### OBJECTIFS

A l'issue de la formation, le stagiaire sera en mesure de :

- Mettre en œuvre une démarche lui permettant d'accompagner la mobilité de la personne aidée en prenant soin de l'autre et de lui-même
- Maîtriser les conduites à tenir et les gestes de premiers secours en situation d'urgence

### PROGRAMME

#### Jour 1

- Accueil et ouverture de la formation
- Accompagner la mobilité de la personne aidée, en prenant soin de l'autre et de soi

#### Jour 2

- Accompagner la mobilité de la personne aidée, en prenant soin de l'autre et de soi (suite)
- Évaluation du domaine de compétence "ALM"

#### Jour 3

- Actualisation des compétences "Sauveteur Secouriste du Travail"
- Évaluation du domaine de compétence "Secours"
- Bilan et évaluation de la formation



Une salle équipée de lits médicalisés, fauteuils roulants, potence, lève-malades,... devra être mise à disposition du formateur pour l'apprentissage (Voir annexe en fin de catalogue).

**Les formations PRAP entrent dans les actions de prévention éligibles au FIPU.**

**Public :** Salarié du secteur de l'aide et du soin à domicile

**Prérequis :** être titulaire du certificat APS/ASD

**Durée :** 21h00

**Validité de certification :** 24 mois

**Intra-entreprise**

**Recyclage :** oui

Coût pédagogique  
318 € HT / stagiaire  
1 912 € HT / groupe (6 à 10)



# Sensibilisation à la prévention du risque routier

## OBJECTIFS

Sensibiliser les salariés et les employeurs à la prévention du risque routier. Inciter les employeurs à considérer le risque routier comme un risque professionnel et à l'intégrer dans leur document unique d'évaluation des risques. Repérer et comprendre les facteurs qui génèrent le risque routier

## PROGRAMME

- L'accident de trajet et l'accident de mission : définition, conséquences
- Les facteurs de risque : vitesse, téléphone au volant, substances psychoactives, organisation du travail
- Le permis à points : son fonctionnement, le permis probatoire, la perte de points
- Conclusion : test...



1ère cause d'accident mortel du travail, le risque routier doit être considéré comme un vrai risque professionnel et intégré à votre document unique.

Vous utilisez des véhicules utilitaires léger ? Pensez à notre option Module VUL (1h)

**Tout public**

**Prérequis :** aucun

**Durée :** 2h00

**Validité de certification :** non validant

**Intra-entreprise**

**Recyclage :** non

Coût pédagogique  
380 € HT / groupe (6 à 12)



# Option Module VUL Véhicule Utilitaire Léger

L'option VUL est organisée avec la sensibilisation à la prévention du risque routier.

## OBJECTIFS

Donner aux employeurs et aux salariés les informations utiles et nécessaires pour une utilisation en sécurité d'un Véhicule Utilitaire Léger.

## PROGRAMME

VUL pour les entreprises du BTP concernées :

- Le véhicule utilitaire léger : conduite, surcharge et législation...
- Mesures de prévention des accidents
- Le transport de matières dangereuses : GPL...
- Le carnet de suivi
- Bilan



Témoignage : "La même fourgonnette sert à une demi-douzaine de personnes. Le résultat est que la maintenance n'est jamais faite. On considère toujours que c'est l'autre qui s'en chargera." source INRS

**Tout public**

**Prérequis** : utiliser un VUL

**Durée** : 1h00

**Validité de certification** : non validant

**Intra-entreprise**

**Recyclage** : non

Coût pédagogique  
180 € HT / groupe (6 à 12)



# Sensibilisation aux conduites addictives

## OBJECTIFS

Cette sensibilisation consiste à donner aux employeurs et aux salariés, quel que soit leur situation de travail, les connaissances et les informations suffisantes pour prévenir la consommation de substances psychoactives (alcool, drogues, médicaments).

## PROGRAMME

- Le constat de départ
- Qu'est-ce que l'addiction ?
- Les effets sur le comportement
- Quelques produits consommés
- Les étapes du sevrage
- Ce que dit la Loi
- Le rôle et la responsabilité des acteurs dans l'entreprise
- La démarche de prévention



Au travail :

**16 %** des actifs déclarent consommer de l'alcool sur les lieux de travail.

**10 %** consomme des médicaments euphorisants.

**12 %** consomme des somnifères.

On estime entre **10** et **20%** le nombre d'accident du travail en lien avec l'alcool. source INRS

**Tout public**

**Prérequis :** aucun

**Durée :** 2h00

**Validité de certification :** non validant

**Intra-entreprise**

**Recyclage :** non

Coût pédagogique  
380 € HT / groupe (6 à 12)



# Apprentissage aux gestes de premiers secours

## OBJECTIFS

Acquérir la conduite à tenir face à des situations d'accidents du travail.

## PROGRAMME

Le programme est adapté aux risques de l'entreprise. Il peut donc varier d'une entreprise à l'autre. Pour en savoir plus, contacter le service Formation.

- La prévention des risques: notions de base en matière de prévention
- Savoir intervenir face à une situation d'accident : protéger, examiner, alerter
- Conduite à tenir chez une victime



Validité de certification \* : Non validant  
(Ne peut se substituer à la formation des SST)

**Tout public**

**Prérequis** : aucun

**Durée** : 7h00

**Validité de certification** : non validant

**Intra-entreprise**

**Recyclage** : non

Coût pédagogique  
639 € HT / groupe (6 à 10)



# Information au DAE Défibrillateur automatisé externe

## OBJECTIFS

Cette sensibilisation consiste à donner aux employeurs et aux salariés les informations utiles sur le défibrillateur automatisé externe (DAE).

## PROGRAMME

- Qu'est-ce qu'un DAE ?
- A quoi sert-il ?
- Quand l'utiliser ?
- Principes de fonctionnement

Démonstration en temps réel faite par le formateur avec mannequin et DAE de formation et mise en pratique par les stagiaires.



Le décret N°2018-1186 du 19 décembre 2018 précise que les ERP "Établissement Recevant du Public" sont soumis à l'obligation de détenir un DAE en application de la loi n°2018-528 du 28 juin 2018.

**Tout public**

**Prérequis :** entreprise disposant d'un DAE


**Durée :** 2h00

**Validité de certification :** non validant

**Intra-entreprise**

**Recyclage :** non

Coût pédagogique  
380 € HT / groupe (6 à 10)



# Premiers secours en santé mentale

## Module standard

### OBJECTIFS

- Acquérir des connaissances de base concernant les troubles de santé mentale
- Mieux appréhender les différents types de crises en santé mentale
- Développer des compétences relationnelles : écouter sans jugement, rassurer et communiquer de l'information adaptée
- Mieux faire face aux comportements agressifs

### PROGRAMME

- Introduction à la santé mentale et aux interventions
- Introduction aux Premiers Secours en Santé Mentale
- Le plan d'action pour la dépression
- Les troubles anxieux
- Le plan d'action pour les troubles psychotiques
- L'utilisation des substances et le plan d'action



Important : La formation peut heurter la sensibilité, les stagiaires doivent être volontaires.

#### Coût pédagogique HT

Zone 1 : 234 € / stagiaire

Zone 2 : 270 € / stagiaire

Zone 3 : 298 € /stagiaire

2 688 € / groupe 12 à 16

2 976 € / groupe 12 à 16

3 552 € / groupe 12 à 16

*Retrouver les zones de déplacement en annexe.*

**Tout public à partir de 18 ans**


**Prérequis :** aucun

**Durée :** 14h00

**Validité de certification :** non validant

**Intra-entreprise**

**Recyclage :** non



# Prévention des TMS

## Le simulateur de vieillissement pour mieux comprendre, ressentir et agir...

### Prévention des TMS

#### Le simulateur de vieillissement pour mieux comprendre, ressentir et agir...

#### OBJECTIFS

- Identifier les risques ergonomiques en lien avec le vieillissement de la personne aidée dans le cadre de l'accompagnement des personnes à mobilité réduite.
- Faire ressentir les effets du vieillissement et permettre d'adopter les bons gestes et prévenir le risque ergonomique.
- Préserver sa santé en tant qu'aidant en prenant soin de l'autre.

#### PROGRAMME

- Connaître le fonctionnement du corps humain
- Repérer les limites du fonctionnement du corps humain
- Identifier et caractériser les différentes atteintes à la santé
- Identifier les pathologies liées au vieillissement et à la perte d'autonomie
- Connaître les déplacements naturels
- Savoir et comprendre le schéma décisionnel de l'ALM
- Comprendre et ressentir les effets du vieillissement sur le corps humain
- Connaître l'utilisation des aides techniques
- Bilan de la sensibilisation



Important : En amont de la session, une lettre de cadrage et un entretien avec la direction sont réalisés pour définir les modalités de cette sensibilisation dont l'objectif n'est pas d'apporter des connaissances en pathologies mentales.

**Public :** Tout salarié du secteur sanitaire et social

**Prérequis :** aucun

**Durée :** 7h00

**Validité de certification :** non validant

**Intra-entreprise**

**Recyclage :** non

Coût pédagogique  
1 000 € HT / groupe (5 à 7)





# Sensibilisation aux bonnes pratiques de manutention

## Travailleurs handicapés en ESAT, ADAPEI...

### OBJECTIFS

- Connaître les techniques de manutention pour préserver son intégrité physique.
- Apporter une aide méthodologique et technique à l'encadrement et aux usagers.
- Proposer des pistes d'amélioration sur les postes de travail.

### PROGRAMME

- Les acteurs internes et externes de la prévention
- Comprendre le phénomène d'apparition du risque
- Connaître les principaux risques de son métier et leurs conséquences sur la santé
- Connaître le fonctionnement du corps humain
- Apprendre à différencier le travail dynamique et statique, et comprendre leur différence
- Les amplitudes articulaires
- Les principes de sécurité physique et d'économie d'effort
- Exercices réalisés dans les ateliers
- Évaluation de la sensibilisation



Important : La sensibilisation est effectuée en présence d'un moniteur, ce qui permet au formateur de s'adapter en fonction des pathologies de chacun et de lui laisser l'opportunité de rappeler quelques consignes

**Public :** Travailleurs handicapés

**Prérequis :** aucun

**Durée :** 7h00

**Validité de certification :** non validant

**Intra-entreprise**

**Recyclage :** non

Coût pédagogique  
1 000 € HT / groupe (6 à 10)



# Risque biologique infectieux

## OBJECTIFS

- Maîtriser les connaissances de base pour comprendre le risque biologique
- Connaître les mesures de protection et de prévention pour réduire le risque biologique

## PROGRAMME

- Qu'est-ce qu'un risque biologique infectieux ?
- Les différents agents infectieux
- Les voies de contamination
- Les conséquences sur la santé
- Le coronavirus SARS-CoV-2 ou Covid-19,
- Les mesures de protection et de prévention face aux risques infectieux
- L'après Covid-19

**Public :** Tout acteur du secteur aide à domicile

**Prérequis :** aucun

**Durée :** 2h00

**Validité de certification :** non validant

**Intra-entreprise**

**Recyclage :** non

Coût pédagogique  
380 € HT / groupe (6 à 10)



## OBJECTIFS

Etre capable d'utiliser une méthodologie permettant d'analyser une situation de travail et pouvoir proposer des pistes d'améliorations.

## PROGRAMME

- Connaître les enjeux de la prévention
- Savoir appréhender les notions de base en matière de prévention pour en situer l'importance dans l'entreprise
- Savoir repérer les situations dangereuses dans le cadre du travail
- Savoir supprimer ou réduire, ou contribuer à supprimer ou réduire les situations dangereuses
- Savoir analyser une situation de travail réelle afin de repérer les dangers et les risques d'atteintes à la santé

**Tout public**

**Prérequis** : aucun

**Durée** : 7h00

**Validité de certification** : non validant

**Intra-entreprise**

**Recyclage** : non

Coût pédagogique  
639 € HT / groupe (6 à 10)

# Sensibilisation au harcèlement sexuel et aux agissements sexistes

## OBJECTIFS

A l'issue de la sensibilisation, les apprenants connaîtront les principaux éléments constitutifs du harcèlement, et pourront faire la différence entre harcèlement et agissements sexistes. De plus, ils connaîtront les acteurs internes et externes à contacter.

## PROGRAMME

- Les Risques Psycho-Sociaux
- Le harcèlement sexuel et les agissements sexistes
- Focus sur l'employeur / Focus sur les victimes et témoins (en fonction du public)



Important : Être volontaire pour cette formation est souhaitable, les sujets abordés pouvant être sensibles.

**Tout public**

**Prérequis :** aucun

**Durée :** 3h00

**Validité de certification :** non validant

**Inter et Intra-entreprise**

**Recyclage :** non

Coût pédagogique  
80 € HT / stagiaire  
480 € HT / groupe (6 à 10)



# Bien réagir en cas d'intrusion malveillante

## OBJECTIFS

Savoir réagir en cas d'intrusion malveillante, avoir les bons réflexes pour se protéger et protéger les autres.

## PROGRAMME

- Avertissements
- Pourquoi se former sur ce thème ?
- Les procédures existantes
- Les réflexes comportementaux pour réagir face à l'événement
- S'échapper
- Se cacher
- Alerter
- Combattre
- Secourisme de crise

### Coût pédagogique HT

Zone 1 : 118 € / stagiaire  
Zone 2 : 139 € / stagiaire  
Zone 3 : 156 € / stagiaire

1 680 € / groupe 12 à 16  
1 950 € / groupe 12 à 16  
2 205 € / groupe 12 à 16

*Retrouver les zones de déplacement en annexe.*

**Tout public**

**Prérequis** : aucun

**Durée** : 3h00

**Validité de certification** : non validant

**Intra-entreprise**

**Recyclage** : non

A photograph of three wooden human figures of increasing size standing on a row of wooden blocks of increasing height. The background is a dark, textured grey. A semi-transparent white box is overlaid on the right side of the image, containing the text 'Prestations & Conseils'.

## Prestations & Conseils

A la demande,  
STL FORMATION vous propose des conseils et des prestations sur mesure, grâce à un nouvel éventail de prestataires et de formateurs, notre service formation pourra vous orienter afin de bénéficier d'une multitude de services liés à la santé et à la sécurité au travail.

**Bien être & équilibre émotionnel au travail**  
**Qualité de vie et conditions de travail**



# Pour un management bienveillant générateur de bien-être pour les collaborateurs et de performance durable pour l'organisation

## Formation en partenariat avec l'académie Spinoza

### OBJECTIFS

A l'issue de la formation, le participant aura appris à :

- Expliquer le rôle du manager dans l'amélioration de la qualité de vie au travail.
- Incarner une posture managériale de facilitateur bienveillant pour permettre aux talents de s'exprimer pleinement.

Sera capable de :

- Mettre en œuvre des pratiques managériales et des outils qui favorisent l'autonomie, l'engagement, la coopération, la créativité et la performance.

### PROGRAMME

#### 1 - Décoder l'essentiel des connaissances scientifiques sur le sujet

- Etat des connaissances scientifiques sur le bien-être et la motivation.
- Liens entre Qualité de Vie au Travail et performance.
- Attentes spécifiques des jeunes générations.

#### 2 - Intégrer une nouvelle posture managériale

- Faire évoluer son regard sur le travail et l'homme au travail.
- Adopter une posture positive, centrée sur les forces et les potentiels.
- Cultiver optimisme et enthousiasme.

#### 3 - Créer les conditions de l'épanouissement au travail

- Favoriser l'autonomie et la coopération de façon durable.
- Reconnaître les talents et les mettre au service de l'organisation.
- Comprendre les sources de la motivation et les faire émerger au sein de son équipe.

#### 4 - Passer de l'intention à l'action

- Des temps spécifiques sont prévus tout au long de la formation pour construire son plan d'actions individuel.



# Pour un management bienveillant générateur de bien-être pour les collaborateurs et de performance durable pour l'organisation

La Qualité de Vie au Travail (QVT) est un enjeu majeur pour les organisations qui souhaitent développer leur attractivité et stimuler l'engagement de leurs collaborateurs.

Les managers ont un impact direct et fort sur l'amélioration de la QVT dans leurs équipes.

Notre conviction est qu'il est essentiel de les aider à appréhender ce changement de paradigme et de les outiller pour qu'ils prennent en compte cet enjeu dans leurs pratiques.

En s'appuyant sur la recherche scientifique (neurosciences, psychologie positive, « science du bonheur »), cette formation a pour vocation de transmettre aux managers les connaissances et les outils pour relever les nouveaux défis managériaux auxquels ils sont confrontés

**Public :** Cadre dirigeant, managers et RH

**Prérequis :** Fonction managériale

**Durée :** 14h00

**Validité de certification :** non validant

**Inter-entreprises**

**Recyclage :** non

Coût pédagogique  
820 € HT / stagiaires





# E-Learning Un outil à votre disposition

## OBJECTIFS

Délivrer un premier niveau d'information et de sensibilisation à l'évaluation et à la prévention des risques professionnels.

## PROGRAMME

Le service d'e-learning propose des modules de sensibilisation et d'information en accès libre, assortis de cas pratiques, de jeux interactifs, de documents annexes, de QCM.

Les modules :

- Évaluation des risques
- Le bruit
- Manutention manuelle de charges
- Postures et gestes (TMS)
- Les risques chimiques
- Le risque routier
- La sous-traitance en sécurité
- Les risques psychosociaux (RPS)
- Le vieillissement au travail
- Consommations, addictions et vie professionnelle
- Le sommeil indispensable à la vie
- La santé publique en santé au travail



Pour un accès complet aux quiz et attestations de la plateforme, il est nécessaire de créer un compte personnel sur le site : [e-learning.afometra.org](http://e-learning.afometra.org) en 5 étapes:

**Public :** Salarié et responsable

**Prérequis :** Maîtrise des outils informatiques et Internet

**Durée :** Rythme personnalisé

**Validité de certification :** Attestation de suivi de formation

**Inscription individuelle**

**Recyclage :** non

1. Remplir le formulaire « Créer un compte ».
2. Un message vous sera immédiatement adressé par courriel.
3. Récupérer ce message et cliquer sur le lien Web qu'il contient.
4. Votre inscription sera alors confirmée et vous serez connecté.
5. Vous pourrez ensuite accéder aux quiz et attestations



## FORMATIONS A VENIR...

- **STOP TMS - Prévention des lombalgies et des Troubles Musculo-Squelettiques**
- **Solution de prévention des risques liés au sommeil en entreprise**
- **Prévenir et gérer les violences psychologiques en entreprise**

**Bientôt au catalogue !**

**Pour plus de renseignement contactez-nous.**

**Service formation STL**

Tél : 05 55 20 75 30

E-mail : [formation@stlim.org](mailto:formation@stlim.org)

[www.sante-travail-limousin.org](http://www.sante-travail-limousin.org)

# ANNEXE

## Matériel accompagnement de la mobilité de la personne aidée (ALM)

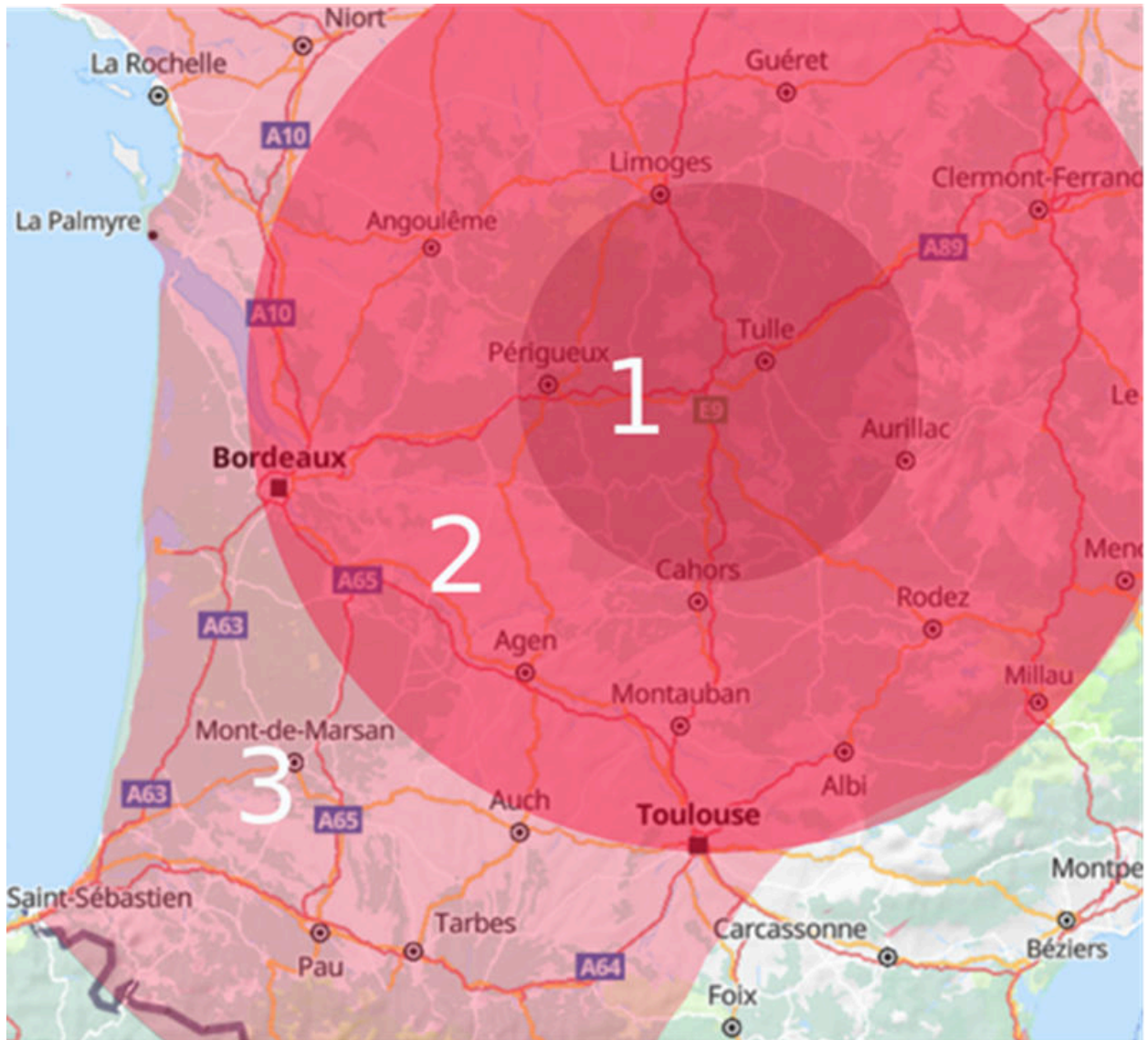
Matériel pour l'accompagnement de la mobilité de la personne aidée dans les formations PRAP 2S et APS ASD

Matériel	Obligatoire	Conseillé	nombre	Caractéristiques minimales	Caractéristiques préconisées
	Pour la formation et l'évaluation	Pour la formation			
Lit médicalisé	X		1 pour 5 stagiaires maximum	<ul style="list-style-type: none"> <li>- Réglable électriquement (hauteur, relève-buste)</li> <li>- Potence et poignée réglables (point d'ancrage et en hauteur)</li> <li>- Barrières escamotables</li> </ul>	<ul style="list-style-type: none"> <li>- Plicature du relève-buste au niveau du bassin</li> <li>- Plicature du genou</li> <li>- Hauteur permettant de descendre à 29 cm</li> <li>- Remise à plat d'urgence</li> <li>- Demi-barrières</li> <li>- Barres de redressement</li> </ul>
Fauteuil roulant manuel	X		1	<ul style="list-style-type: none"> <li>- Accoudoirs escamotables</li> <li>- Repose-pieds</li> </ul>	<ul style="list-style-type: none"> <li>- Réglable à différentes tailles</li> </ul>
Fauteuil	X		1	<ul style="list-style-type: none"> <li>- Accoudoirs réglables en hauteur</li> </ul>	<ul style="list-style-type: none"> <li>- Inclinaison</li> <li>- Roulettes</li> <li>- Repose-pieds amovible</li> <li>- Accoudoirs réglables en profondeur</li> <li>- Assise réglable en hauteur</li> </ul>
Lève-personne électrique roulant	X		1	<ul style="list-style-type: none"> <li>- 3 tailles différentes minimum de harnais de type universel (en U)</li> <li>- Possibilité de prendre en charge une personne au sol</li> </ul>	<ul style="list-style-type: none"> <li>- Différents types de harnais</li> </ul>
Lève-personne électrique suspendu sur rail		X	1	<ul style="list-style-type: none"> <li>- 3 tailles différentes minimum de harnais de type universel (en U)</li> </ul>	<ul style="list-style-type: none"> <li>- Différents types de harnais</li> </ul>
Verticalisateur électrique	X		1	<ul style="list-style-type: none"> <li>- 3 tailles différentes minimum de harnais adaptés au modèle</li> </ul>	<ul style="list-style-type: none"> <li>- Possibilité d'écartement des fourches</li> </ul>
Draps de glisse	X		2	<ul style="list-style-type: none"> <li>- 90 cm X 90 cm minimum</li> <li>- Glissant sur les 2 faces</li> <li>- Sans poignées</li> </ul>	
Rollbord®		X	1	<ul style="list-style-type: none"> <li>- 40 cm X 165 cm minimum</li> </ul>	
Déambulateur		X	1	<ul style="list-style-type: none"> <li>- Réglable en hauteur</li> </ul>	
Cannes		X	2	<ul style="list-style-type: none"> <li>- Canne simple</li> <li>- Cannes anglaises</li> </ul>	
Coussin unidirectionnel		X	1		

# ANNEXE

## Zones \* de déplacements

Pour les sensibilisations :  
Premiers Secours en Santé Mentale - module standard  
Bien (ré)agir en cas d'intrusion malveillante





# Modalités pratiques

## VOUS INSCRIRE

Vous pouvez faire une demande de pré-inscription directement sur le site internet [www.sante-travail-limousin.org](http://www.sante-travail-limousin.org) ou par mail à [formationestlim.org](mailto:formationestlim.org). Un devis et le programme vous seront adressés par mail.

Si la session demandée est complète, un mail avec des propositions de dates disponibles vous sera envoyé.

Aucune inscription ne sera prise par téléphone.

## CONFIRMATION D'INSCRIPTION

La confirmation sera adressée par mail après la prise en compte par le service Formation du devis signé et des prérequis si obligatoires.

## CONVENTION DE FORMATION

La convention de formation est adressée par mail 1 mois avant le début de la session.

Le retour de la convention signée conditionne l'inscription définitive du stagiaire.

## CONVOCATION

Un mail de rappel avec la convocation est adressé 15 jours avant le début de la formation. En cas d'annulation, un mail est envoyé à l'employeur avec une proposition de nouvelles dates disponibles.

## ATTESTATION FIN DE STAGE

Pour les formations certifiantes une attestation est remise par le formateur à chaque participant à l'issue de la formation.

## ATTESTATION PRESENCE

Un mail comprenant l'attestation de fin de formation, la feuille d'émargement, le certificat de réalisation et le certificat (dans le cas d'une formation certifiante) est adressé à l'employeur dans les 30 jours suivant la formation.

## FACTURE

La facturation est réalisée toutes les semaines et envoyée par mail.

## **Service formation STL**

Tél : 05 55 20 75 30

E-mail : [formation@stlim.org](mailto:formation@stlim.org)

[www.sante-travail-limousin.org](http://www.sante-travail-limousin.org)

Déclaration d'activité enregistrée sous le numéro 74 870124187 auprès du Préfet de Région de la Nouvelle Aquitaine.

Organisme de formation habilité INRS : 1502108/2021/SST-01/O/05 - Formateur de formateurs - SST  
1514023/2022/SST-02/O/05 - 1502107/2021/Prap-IBC-01/O/05 - 1502106/2021/Prap 2S-01/O/05 -  
1487251/2020/APS-ASD-01/O/05. Référencement DATADOCK - Taux de réussite global 2023 : 99 %