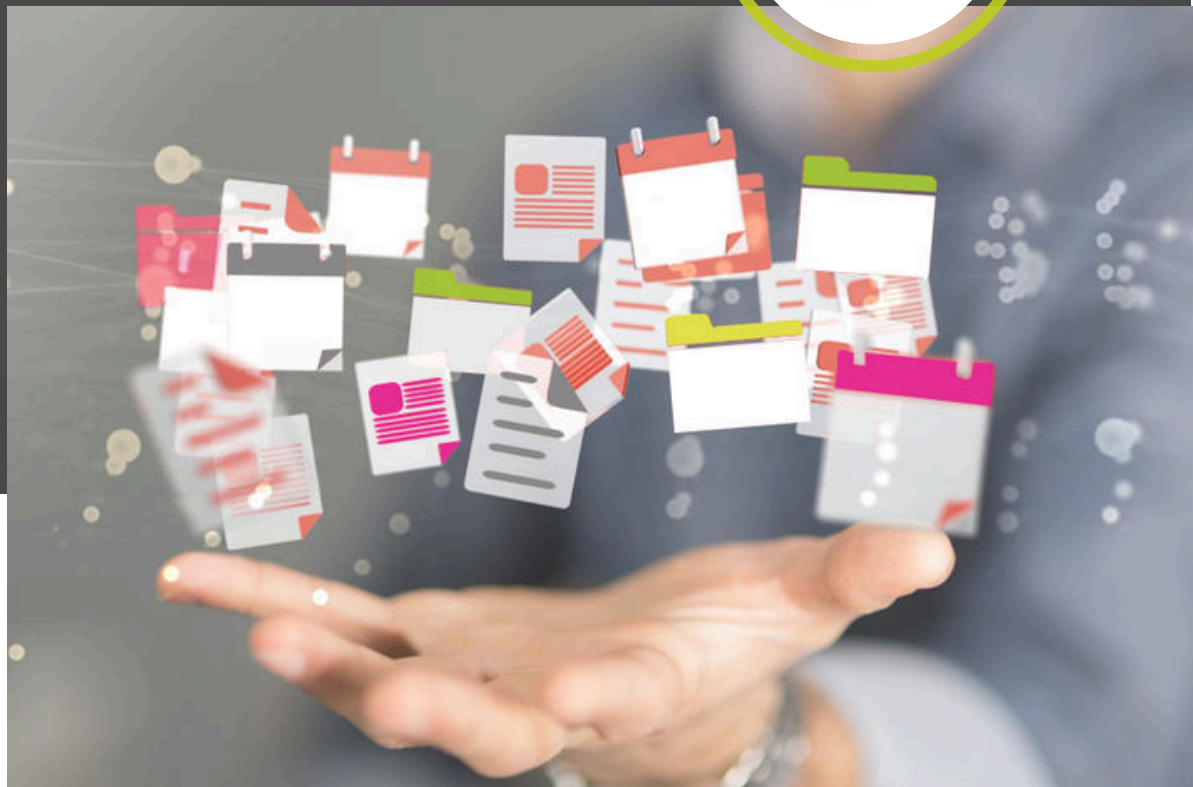


# CATALOGUE 2025



## **Formation à la santé et à la sécurité au travail**

**Au service des organisations de santé au travail,  
des entreprises, des personnes et des territoires.**

# QUALITE

**La formation adaptée à vos besoins.**



STL Formation est certifiée QUALIOPi depuis 2021. Cette certification atteste de la qualité des actions des formations dispensées par Santé Travail en Limousin et permet une plus grande lisibilité de l'offre de formation auprès des entreprises et des usagers.

**Qualiopi**   
processus certifié

 RÉPUBLIQUE FRANÇAISE

La certification qualité a été délivrée  
au titre des catégories d'actions suivantes :  
**actions de formation**

DÉLIVRÉE PAR



**ICPF**  
CERTIFICATION  
QUALITÉ



Accréditation  
N° 5-0616  
Portée disponible  
sur [www.cofrac.fr](http://www.cofrac.fr)

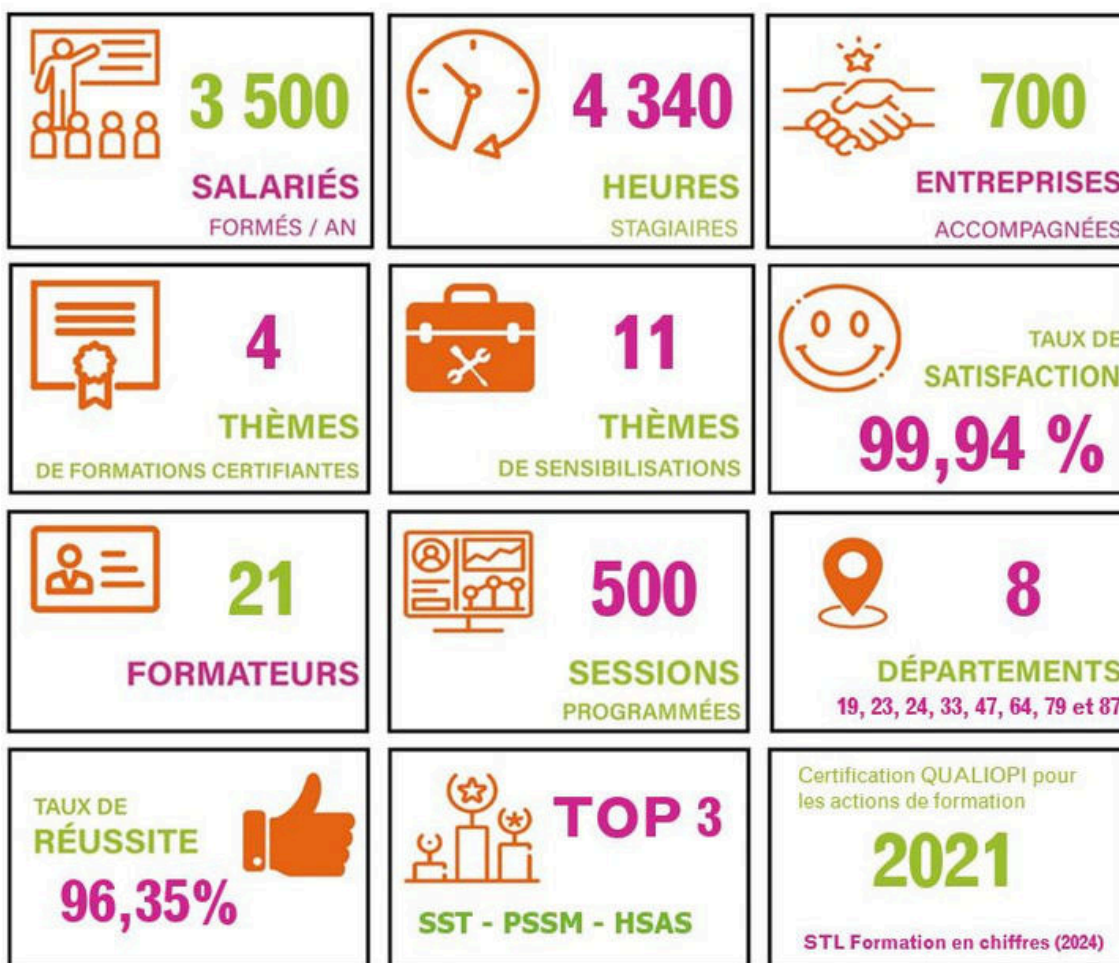


## QUI SOMMES-NOUS ?

STL propose des formations adaptées aux besoins des entreprises et des salariés dans le domaine de la santé au travail et de la prévention des risques professionnels.

Chaque année, plus de 3 500 salariés sont formés, informés et sensibilisés à la prévention des risques, par une équipe de formatrices et formateurs disposant des certificats nécessaires mais aussi, du savoir-faire et de l'expérience indispensable dans ce domaine.

En contactant notre service au **05.55.20.75.30** ou en allant sur notre site : **[www.sante-travail-limousin.org](http://www.sante-travail-limousin.org)** vous pourrez obtenir toutes les précisions et informations complémentaires, mais également des conseils afin de développer ou adapter vos formations aux situations particulières de votre entreprise.



Toutes nos salles de formation sont accessibles aux personnes à mobilité réduite.

## Secourisme

- Sauveteur secouriste du travail
- MAC Sauveteur Secouriste du Travail
- Formateur Sauveteur Secouriste du Travail
- MAC Formateur Sauveteur Secouriste du Travail
- Apprentissage aux gestes de premiers secours
- Information au défibrillateur automatisé externe (DAE)
- Premiers Secours en Santé Mentale - Module standard

p 5  
p 6  
p 7  
p 9  
p 10  
p 11  
p 12

## Prévention

- PRAP Sanitaire et médico-social (2S)
- MAC PRAP Sanitaire et médico-social (2S)
- Formation complémentaire ALM - PRAP Sanitaire et médico-social (2S)
- PRAP Industrie, Bâtiment, Commerce et activités de bureau (IBC)
- MAC PRAP Industrie, Bâtiment, Commerce et activités de bureau (IBC)
- PRAP (IBC) secteur Petite enfance
- MAC PRAP (IBC) secteur Petite enfance
- Acteur Prévention du secteur de l'Aide et du Soins à Domicile (AP-ASD)
- MAC Acteur Prévention du secteur de l'Aide et du Soins à Domicile (AP-ASD)
- Prévention des TMS, Le simulateur de vieillissement pour mieux comprendre, ressentir et agir.
- Sensibilisation aux bonnes pratiques de manutention (travailleurs handicapés en ESAT)
- Savoir analyser une situation de travail
- STOP TMS - MF3 Prévention des lombalgies et des Troubles Musculo-squelettiques
- STOP TMS - MF3 - 210 - Prévention des lombalgies et des Troubles Musculo-squelettiques
- Référent Harcèlement Sexuel et Agissements Sexistes
- Sensibilisation au Harcèlement Sexuel et aux Agissements Sexistes
- Les clés du management

p 13  
p 15  
p 17  
p 18  
p 20  
p 21  
p 23  
p 24  
p 26  
p 27  
  
p 28  
  
p 29  
p 30  
p 32  
  
p 34  
p 35  
p 36

## Sécurité

- Sensibilisation à la Prévention du risque routier
- Module Véhicule Utilitaire Léger (VUL)
- Sensibilisations aux Conduites addictives
- Bien (ré)agir en cas d'intrusion malveillante
- Prévention du risque incendie

p 37  
p 38  
p 39  
p 40  
p 41

## Prestations & Conseils

- Pour un management bienveillant générateur de bien être pour les collaborateurs et de performance durable pour l'organisation

p 43



# Sauveteur secouriste du travail

## OBJECTIFS

A l'issue de la formation, le stagiaire aura la capacité d'intervenir face à une situation d'accident de travail et de mettre en application ses compétences de sauveteur secouriste du travail au service de la prévention des risques professionnels dans son entreprise.

## PROGRAMME

- Situer son rôle de SST dans l'organisation des secours dans l'entreprise
- Situer son rôle de SST dans l'organisation de la prévention de l'entreprise
- Caractériser les risques professionnels dans une situation de travail
- Participer à la maîtrise des risques professionnels par des actions de prévention
- Protéger de façon adaptée
- Examiner la victime
- Garantir une alerte favorisant l'arrivée de secours adaptés au plus près de la victime
- Secourir la victime de manière appropriée
- Évaluation certificative de fin de formation
- Bilan de la formation

En cours de formation, des évaluations formatives permettront d'évaluer la progression des stagiaires. En vue de l'obtention du certificat de Sauveteur Secouriste du Travail, 2 épreuves certificatives sont proposées, en fin de formation, de façon à permettre une évaluation distincte de chaque compétence (Prévention et secours). Le certificat est obtenu dès lors que l'ensemble des compétences est acquis.

**Tout public**

**Prérequis :** Aucun

**Durée :** 14h00

**Inter ou intra-entreprise**

**Validité de certification :** 24 mois

**Recyclage :** Oui

Coût pédagogique  
215 € HT / stagiaire  
1 297 € HT / groupe (6 à 10)



# MAC Sauveteur secouriste du travail

## OBJECTIFS

Maintenir et actualiser ses compétences de Sauveteur Secouriste du Travail.

## PROGRAMME

- Accueil des stagiaires et ouverture de session
- Présentation de la formation et de son organisation
- Retours d'expérience sur les actions menées en prévention et/ou secours
- Actualisation des connaissances (Prévention/secours)
- Evaluation certificative de fin de formation
- Bilan de la formation



Le certificat de SST doit être renouvelé à sa fin de validité (24 mois).

**Public :** SST

**Prérequis :** Être titulaire du certificat SST ou APS-ASD

**Durée :** 7h00

**Inter ou intra-entreprise**

**Validité de certification :** 24 mois

**Recyclage :** Oui

Coût pédagogique  
108 € HT / stagiaire  
à partir de 649 € HT / groupe  
(6 à 10)



# Formateur de Sauveteur secouriste du travail

## OBJECTIFS

- Démontrer l'intérêt de la formation SST pour une entreprise
- Maîtriser les aspects méthodologiques et techniques de la prévention et du secours pour mettre en œuvre une formation SST
- Concevoir, animer évaluer et suivre une action de formation d'acteur SST

## PROGRAMME

### Jour 1

- Accueil des stagiaires
- Ouverture à la formation
- Evaluation des connaissances (QCM1)
- Présentation du disposition SST1 (ingénierie de la formation)

### Jour 2

- Démontrer l'intérêt de la formation SST pour une entreprise
- Répondre à la demande de formation SST de l'entreprise en tenant compte des spécificités
- Maîtriser les aspects méthodologiques de techniques de la prévention et du secours

### Jour 3

- Maîtriser les aspects méthodologiques de techniques de la prévention et du secours (suite)
- Concevoir, animer, évaluer et suivre une action de formation d'acteur SST

### Jour 4

- Concevoir, animer, évaluer et suivre une action de formation d'acteur SST (suite)
- Savoir communiquer et transmettre un message

### Jour 5

- L'évaluation formative (critères et modalités)
- Bilan de la 1ère semaine

### Jour 6

- Accueil et ouverture de la 2ème semaine de formation
- Epreuve certificative 1
- Hygiène et entretien du matériel

### Jour 7 - 8 - 9

- L'évaluation certificative
- Concevoir, animer, évaluer et suivre une action de formation d'acteur SST
- Epreuve certificative 2



# Formateur de Sauveteur secouriste du travail

## Jour 10

- S'assurer de la gestion administrative de la formation dans le cadre de l'habilitation SST
- Evaluation des connaissances QCM2
- Bilan final individuel et collectif de la formation
- Formalités administratives

## EVALUATION

Des évaluations formatives et certificatives sont mises en place pendant la formation.

En vue de l'obtention du certificat de formateur en sauvetage secourisme du travail, 2 épreuves certificatives sont proposées.

La première en début de 2ème semaine de formation et la seconde en fin de formation, de façon à permettre une évaluation distincte de chaque compétence.

Le certificat est obtenu dès lors que les 3 domaines de compétences sont acquis.

Prérequis \* : avoir un certificat SST ou APS-ASD valide et avoir validé ses compétences de base en prévention des risques professionnels à travers une formation du réseau prévention (ou auto-formation en ligne).

Disposer de capacités relationnelles, d'animation et d'expression. Savoir utiliser un logiciel de traitement de texte et de présentation.

**Public** : Salarié ayant un certificat SST ou APS-ASD valide

**Prérequis** : Être titulaire du certificat SST ou APS-ASD

**Durée** : 56h00 sur 2 semaines non consécutives

**Validité de certification** : 36 mois  
5 à 10 stagiaires

**Inter ou intra-entreprise**

**Recyclage** : Oui

Coût pédagogique  
1 500 € HT / stagiaire





# MAC de Formateur Sauveteur secouriste du travail

## OBJECTIFS

Les sessions de maintien et d'actualisation des compétences ont pour objectifs de maintenir le formateur SST en capacité de former des SST et d'assurer le maintien et l'actualisation de leurs compétences en tenant compte des évolutions des conduites à tenir recommandées par les instances internationales du domaine.

## PROGRAMME

### Jour 1

- Accueil des stagiaires et ouverture de session
- Evaluation formative des connaissances du dispositif SST n° (QCM)
- Présentation par le candidat d'une action de formation SST mise en oeuvre dans le cadre de son activité (servant de base à l'épreuve certificative n°1)
- Tour de table sur les échanges de pratiques
- Actualisation des compétences (réglementaires, techniques, pédagogiques)
- Mise en situation d'animation de séquences

### Jour 2

- Mise en situation d'animation de séquences

### Jour 3

- Epreuve certificative 1
- Evaluation formative des connaissances du dispositif SST n°2 (QCM)
- Préparation à l'épreuve certificative 2
- Bilan de la formation



Le certificat de SST doit être renouvelé à sa fin de validité (24 mois).»

**Public :** Formateur SST

**Prérequis :** Être titulaire du certificat de formateur SST

**Durée :** 21h00

**Validité de certification :** 36 mois

5 à 10 stagiaires

**Inter ou intra-entreprise**

**Recyclage :** Oui

Coût pédagogique  
450 € HT / stagiaire

# Apprentissage aux gestes de premiers secours

## OBJECTIFS

Acquérir la conduite à tenir face à des situations d'accidents du travail.

## PROGRAMME

Le programme est adapté aux risques de l'entreprise. Il peut donc varier d'une entreprise à l'autre. Pour en savoir plus, contacter le service Formation.

- La prévention des risques: notions de base en matière de prévention
- Savoir intervenir face à une situation d'accident : protéger, examiner, alerter
- Conduite à tenir chez une victime



Validité de certification \* : Non validant  
(Ne peut se substituer à la formation des SST)

**Tout public**

**Prérequis** : Aucun

**Durée** : 7h00

**Validité de certification** : Non validant

**Intra-entreprise**

**Recyclage** : Non

Coût pédagogique  
649 € HT / groupe (6 à 10)



# Information au DAE Défibrillateur automatisé externe

## OBJECTIFS

Cette sensibilisation consiste à donner aux employeurs et aux salariés les informations utiles sur le défibrillateur automatisé externe (DAE).

## PROGRAMME

- Qu'est-ce qu'un DAE ?
- A quoi sert-il ?
- Quand l'utiliser ?
- Principes de fonctionnement

Démonstration en temps réel faite par le formateur avec mannequin et DAE de formation et mise en pratique par les stagiaires.



Le décret N°2018-1186 du 19 décembre 2018 précise que les ERP "Établissement Recevant du Public" sont soumis à l'obligation de détenir un DAE en application de la loi n°2018-528 du 28 juin 2018.

**Tout public**

**Prérequis :** Entreprise disposant d'un DAE


**Durée :** 2h00

**Validité de certification :** Non validant

**Intra-entreprise**

**Recyclage :** Non

Coût pédagogique  
380 € HT / groupe (6 à 10)



# Premiers secours en santé mentale

## Module standard

### OBJECTIFS

- Acquérir des connaissances de base concernant les troubles de santé mentale
- Mieux appréhender les différents types de crises en santé mentale
- Développer des compétences relationnelles : écouter sans jugement, rassurer et communiquer de l'information adaptée
- Mieux faire face aux comportements agressifs

### PROGRAMME

- Introduction à la santé mentale et aux interventions
- Introduction aux Premiers Secours en Santé Mentale
- Le plan d'action pour la dépression
- Les troubles anxieux
- Le plan d'action pour les troubles psychotiques
- L'utilisation des substances et le plan d'action



**Important :** La formation peut heurter la sensibilité, les stagiaires doivent être volontaires.

**Tout public à partir de 18 ans**

**Prérequis :** Aucun

**Durée :** 14h00

**Validité de certification :** Non validant

**Intra-entreprise**

**Recyclage :** Non

Coût pédagogique HT  
A partir\* de :  
250 € / stagiaire

A partir\* de :  
2 500€ / groupe 12 à 16  
+ 30 € / livret

*\*En fonction de la zone de déplacement.*



# Prévention des risques liés à l'activité physique

## SECTEUR SANITAIRE ET MEDICO-SOCIAL (2S)

### OBJECTIFS

- Se situer en tant qu'acteur de prévention des risques liés à l'activité physique dans son entreprise ou son établissement
- Observer et analyser sa situation de travail en s'appuyant sur le fonctionnement du corps humain afin d'identifier les différentes atteintes à la santé susceptibles d'être encourues
- Participer à la maîtrise du risque dans son entreprise ou son établissement et à sa prévention
- Accompagner la mobilité de la personne aidée, en prenant soin de l'autre et de soi

### PROGRAMME

#### Jour 1

- Accueil des stagiaires et ouverture de la formation
- Présentation de la formation et de son organisation
- Comprendre l'intérêt de la prévention
- Identifier les enjeux d'un accompagnement
- Connaître les risques de son métier
- Caractériser les dommages potentiels liés à l'activité physique en utilisant les connaissances relatives au fonctionnement du corps humain
- Se protéger en respectant les principes de sécurité physique et d'économie d'effort

#### Jour 2

- Observer son travail pour identifier ce qui peut nuire à sa santé
- Proposer des améliorations de sa situation de travail
- Faire remonter l'information aux personnes concernées
- Séquences les déplacements naturels permettant de se mouvoir
- Analyser la situation d'accompagnement

# Prévention des risques liés à l'activité physique

## SECTEUR SANITAIRE ET MEDICO-SOCIAL (2S)

### Jour 3

- Evaluation certificative
- Caractériser les aides techniques au regard des situations d'accompagnement

### Jour 4

- Mettre en oeuvre un accompagnement à partir de son analyse en prenant soin de la personne aidée et de soi
- Epreuve certificative 2
- Bilan de la formation

Préalablement à l'organisation des séances de formation-action du personnel et au regard des enjeux et objectifs visés à travers la formation-action d'acteurs PRAP, il est fondamental que l'entreprise ou l'établissement soit engagé dans une démarche globale de prévention des risques professionnels.

Conformément au Document de Référence de l'INRS il est vivement recommandé au chef d'entreprise, d'établissement qui souhaite former des acteurs PRAP de suivre la formation du dirigeant d'une durée de 7h.



Une salle équipée de lits médicalisés, fauteuils roulants, potence, lève-malades,... devra être mise à disposition du formateur pour l'apprentissage (Voir annexe en fin de catalogue).

**Les formations PRAP entrent dans les actions de prévention éligibles au FIPU.**

**Public :** Tout salarié du secteur sanitaire et social

**Prérequis :** Être titulaire du certificat Acteur PRAP 2S ou d'une formation complémentaire ALM

**Durée :** 28h00

**Validité de certification :** 24 mois

**Intra-entreprise**

**Recyclage :** Oui

Coût pédagogique  
2 532 € HT / groupe (6 à 10)

## MAINTIEN ET ACTUALISATION DES COMPETENCES PRAP SECTEUR SANITAIRE ET MEDICO-SOCIAL (2S)

### OBJECTIFS

A l'issue de la formation, le stagiaire sera en mesure de :

- Se situer en tant qu'acteur de prévention des risques liés à l'activité physique dans son entreprise ou son établissement
- Observer et analyser sa situation de travail en s'appuyant sur le fonctionnement du corps humain afin d'identifier les différentes atteintes à la santé susceptibles d'être encourues
- Participer à la maîtrise du risque dans son entreprise ou son établissement et à sa prévention
- Accompagner la mobilité de la personne aidée, en prenant soin de l'autre et de soi

### PROGRAMME

#### Jour 1

- Accueil des stagiaires et ouverture de la formation
- Réactivation mémoire sur les compétences :
  - Comprendre l'intérêt de la prévention
  - Connaître les risques de son métier
  - Caractériser les dommages potentiels liés à l'activité physique en utilisant les connaissances relatives au fonctionnement du corps humain
  - Observer son travail pour identifier ce qui peut nuire à sa santé
  - Proposer des améliorations de sa situation de travail
  - Faire remonter l'information aux personnes concernées
- Evaluation certificative

## MAINTIEN ET ACTUALISATION DES COMPÉTENCES PRAP SECTEUR SANITAIRE ET MEDICO-SOCIAL (2S)

- Réactivation mémoire sur les compétences :
  - Se protéger en respectant les principes de sécurité physique et d'économie d'effort
  - Identifier les enjeux d'un accompagnement
  - Séquencer les déplacements naturels permettant de se mouvoir
  - Analyser la situation d'un accompagnement
  - Caractériser les aides techniques au regard des situations d'accompagnement
  - Mettre en œuvre un accompagnement à partir de son analyse en prenant soin de la personne aidée et de soi

### Jour 2

- Réactivation mémoire sur les compétences (suite)
- Préparation à l'épreuve certificative
- Evaluation certificative
- Feedback sur l'ensemble de la formation
- Bilan et évaluation de la formation



Une salle équipée de lits médicalisés, fauteuils roulants, potence, lève-malades, devra être mise à disposition du formateur pour l'apprentissage (Voir annexe en fin de catalogue).

**Les formations PRAP entrent dans les actions de prévention éligibles au FIPU.**

**Public :** Acteur PRAP 2S

**Prérequis :** être titulaire du certificat "Acteur PRAP 2S"

**Durée :** 14h00 (2 jours non consécutifs)

**Validité de certification :** 24 mois

**Intra-entreprise**

**Recyclage :** Oui

Coût pédagogique  
1 297 € HT / groupe (6 à 10)



## SECTEUR SANITAIRE ET MEDICO-SOCIAL (2S) - Aide à La Mobilité (ALM)

### CETTE FORMATION VAUT MAC

#### OBJECTIFS

A l'issue de la formation, le stagiaire sera en mesure de mettre en œuvre l'ALM : accompagner la mobilité de la personne aidée en prenant soin de l'autre et de soi.

#### PROGRAMME

##### Jour 1

- Accueil des stagiaires et ouverture de la formation
- Identifier les enjeux d'un accompagnement
- Séquencer les déplacements naturels permettant de se mouvoir
- Analyser la situation d'un accompagnement

##### Jour 2

- Caractériser les aides techniques au regard des situations d'accompagnement
- Mettre en œuvre un accompagnement à partir de son analyse en prenant soin de la personne aidée et de soi
- Évaluation du domaine de compétence



Une salle équipée de lits médicalisés, fauteuils roulants, potence, lève-malades,... devra être mise à disposition du formateur pour l'apprentissage (Voir annexe en fin de catalogue).

**Public :** Tout salarié du secteur sanitaire et social

**Prérequis :** Être titulaire du certificat Acteur PRAP 2S

**Durée :** 14h00

**Validité de certification :** 24 mois

**Intra-entreprise**

**Recyclage :** Oui

**Les formations PRAP entrent dans les actions de prévention éligibles au FIPU.**

Coût pédagogique  
1 297 € HT / groupe (6 à 10)

# Prévention des risques liés à l'activité physique

## INDUSTRIEL, BTP, COMMERCE ET ACTIVITES DE BUREAU (IBC)

### OBJECTIFS

A l'issue de la formation, le stagiaire sera en mesure de :

- Se situer en tant qu'acteur de prévention des risques liés à l'activité physique dans son entreprise ou son établissement
- Observer et d'analyser sa situation de travail en s'appuyant sur le fonctionnement du corps humain, afin d'identifier les différentes atteintes à la santé susceptible d'être encourues
- Participer à la maîtrise du risque dans son entreprise ou son établissement et à sa prévention

### PROGRAMME

#### Jour 1

- Accueil des stagiaires et ouverture de la formation
- Présentation de la formation et de son organisation
- Comprendre l'intérêt de la prévention
- Connaître les risques de son métier
- Caractériser les dommages potentiels liés à l'activité physique en utilisant les connaissances relatives au fonctionnement du corps humain
- Observer son travail pour identifier ce qui peut nuire à sa santé
- Proposer des améliorations de sa situation de travail

#### Jour 2

- Faire remonter l'information aux personnes concernées
- Se protéger en respectant les Principes de Sécurité Physique et d'Economie d'Effort
- Evaluation certificative
- Bilan de la formation



# Prévention des risques liés à l'activité physique

## INDUSTRIEL, BTP, COMMERCE ET ACTIVITES DE BUREAU (IBC)

Préalablement à l'organisation des séances de formation-action du personnel et au regard des enjeux et objectifs visés à travers la formation-action d'acteurs PRAP, il est fondamental que l'entreprise ou l'établissement soit engagé dans une démarche globale de prévention des risques professionnels.

Conformément au Document de Référence de l'INRS il est vivement recommandé au chef d'entreprise, d'établissement qui souhaite former des acteurs PRAP de suivre la formation du dirigeant d'une durée de 7h.

**Les formations PRAP entrent dans les actions de prévention éligibles au FIPU.**

**Tout public**

**Prérequis :** Aucun

**Durée :** 14h00 (2 jours non consécutifs)

**Validité de certification :** 24 mois

**Intra-entreprise**

**Recyclage :** Oui

Coût pédagogique  
1 297 € HT / groupe (6 à 10)



# MAC Prévention des risques liés à l'activité physique

## MAINTIEN ET ACTUALISATION DES COMPÉTENCES D'ACTEUR INDUSTRIEL, BTP, COMMERCE ET ACTIVITES DE BUREAU (IBC)

### OBJECTIFS

Maintenir et Actualiser ses Compétences d'acteur PRAP IBC et permettre à l'entreprise de développer son autonomie en matière de prévention des risques liés à l'activité physique.

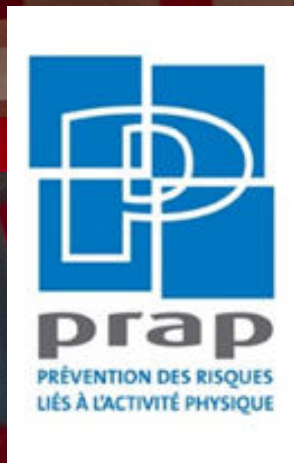
### PROGRAMME

- Accueil des stagiaires et ouverture de la formation
- Présentation de la formation et de son organisation
- Retour d'expériences sur les actions menées en prévention depuis la formation initiale
- Actualisation des compétences
- Échanges de pratique
- Évaluation
- Bilan de la formation

Les formations PRAP entrent dans les actions de prévention éligibles au FIPU.

**Public :** Acteur PRAP IBC  
**Prérequis :** Être titulaire du certificat "Acteur PRAP IBC"  
**Durée :** 7h00  
**Validité de certification :** 24 mois  
**Intra-entreprise**  
**Recyclage :** Oui

Coût pédagogique  
649 € HT / groupe (6 à 10)



# Prévention des risques liés à l'activité physique

## PRAP IBC SECTEUR PETITE ENFANCE

### OBJECTIFS

A l'issue de la formation, le stagiaire sera en mesure de :

- Se situer en tant qu'acteur de prévention des risques liés à l'activité physique dans son entreprise ou son établissement
- Observer et d'analyser sa situation de travail en s'appuyant sur le fonctionnement du corps humain, afin d'identifier les différentes atteintes à la santé susceptible d'être encourues
- Participer à la maîtrise du risque dans son entreprise ou son établissement et à sa prévention

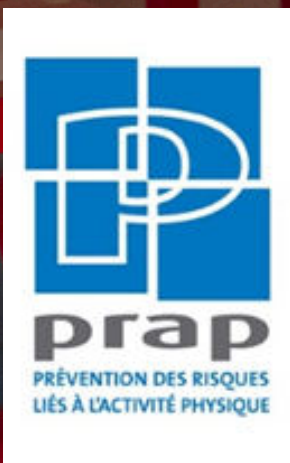
### PROGRAMME

#### Jour 1

- Accueil des stagiaires et ouverture de la formation
- Présentation de la formation et de son organisation
- Comprendre l'intérêt de la prévention
- Connaître les risques de son métier
- Caractériser les dommages potentiels liés à l'activité physique en utilisant les connaissances relatives au fonctionnement du corps humain
- Observer son travail pour identifier ce qui peut nuire à sa santé
- Proposer des améliorations de sa situation de travail

#### Jour 2

- Faire remonter l'information aux personnes concernées
- Se protéger en respectant les Principes de Sécurité Physique et d'Economie d'Effort
- Evaluation certificative
- Bilan de la formation



# Prévention des risques liés à l'activité physique

## PRAP IBC SECTEUR PETITE ENFANCE

Préalablement à l'organisation des séances de formation-action du personnel et au regard des enjeux et objectifs visés à travers la formation-action d'acteurs PRAP, il est fondamental que l'entreprise ou l'établissement soit engagé dans une démarche globale de prévention des risques professionnels.

Conformément au Document de Référence de l'INRS il est vivement recommandé au chef d'entreprise, d'établissement qui souhaite former des acteurs PRAP de suivre la formation du dirigeant d'une durée de 7h.

**Public :** Personnel travaillant dans le secteur de la petite enfance

**Prérequis :** Aucun

**Durée :** 14h00 (2 jours non consécutifs)

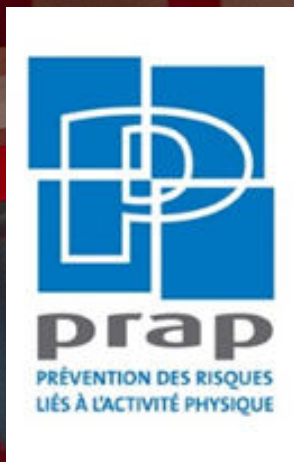
**Validité de certification :** 24 mois

**Intra-entreprise**

**Recyclage :** Oui

**Les formations PRAP entrent dans les actions de prévention éligibles au FIPU.**

Coût pédagogique  
1 297 € HT / groupe (6 à 10)



# MAC Prévention des risques liés à l'activité physique

## MAC PRAP IBC SECTEUR PETITE ENFANCE

### OBJECTIFS

Maintenir et Actualiser ses Compétences d'acteur PRAP IBC et permettre à l'entreprise de développer son autonomie en matière de prévention des risques liés à l'activité physique.

### PROGRAMME

- Accueil des stagiaires et ouverture de la formation
- Présentation de la formation et de son organisation
- Retour d'expériences sur les actions menées en prévention depuis la formation initiale
- Actualisation des compétences
- Échanges de pratique
- Évaluation
- Bilan de la formation

**Public :** Acteur PRAP IBC secteur petite enfance

**Prérequis :** Être titulaire du certificat "Acteur PRAP IBC"

**Durée :** 7h00


**Validité de certification :** 24 mois

**Intra-entreprise**

**Recyclage :** Oui

Les formations PRAP entrent dans les actions de prévention éligibles au FIPU.

Coût pédagogique  
649 € HT / groupe (6 à 10)



# Acteur Prévention de l'aide et du soin à domicile

## Acteur Prévention de l'Aide et du Soins à Domicile (AP-ASD)

### OBJECTIFS

A l'issue de la formation, le stagiaire sera en mesure de :

- Observer et analyser toute situation de travail à domicile
- Repérer les situations dangereuses et proposer des mesures de prévention adaptées pour se prémunir des dangers
- Mettre en œuvre une démarche lui permettant d'accompagner la mobilité du bénéficiaire, en prenant soin de lui et de sa santé
- Savoir à qui et comment remonter ses suggestions d'amélioration au sein de la structure et, en situation d'urgence, alerter selon l'organisation interne mise en place

### PROGRAMME

#### Jour 1 matin

- Accueil et ouverture de la formation
- Être acteur de la prévention des risques professionnels liés à son métier et se situer en tant qu'AP dans la structure
- Se situer comme acteur de prévention pour soi, pour la structure.
- Identifier les risques de son secteur d'activité, de son métier, pour agir en prévention.

#### Jour 1 après-midi

- Observer et analyser une situation de travail pour identifier ce qui peut nuire à la santé et participer à la maîtrise des risques dans sa structure
- Observer et analyser une situation de travail.
- Faire des propositions d'amélioration de la situation de travail à partir des causes identifiées.
- Remonter l'information au sein de sa structure.

#### Jour 2 matin

- Accompagner la mobilité de la personne aidée, en prenant soin de l'autre et de soi.
- Identifier les enjeux d'un accompagnement.
- Séquencer les déplacements naturels permettant de se mouvoir.

#### Jour 2 après midi

- Accompagner la mobilité de la personne aidée, en prenant soin de l'autre et de soi (suite)
- Analyser la situation d'un accompagnement
- Caractériser les aides techniques au regard des situations d'accompagnement



# Acteur Prévention de l'aide et du soin à domicile

## Acteur Prévention de l'Aide et du Soins à Domicile (AP-ASD)

### Jour 3 matin

- Évaluation des domaines de compétences 1 et 2
- Mettre en œuvre un accompagnement à partir de son analyse en prenant soin de la personne aidée et de soi

### Jour 3 après midi

- Évaluation du domaine de compétence 3
- Bilan et évaluation de la formation



Une salle équipée de lits médicalisés, fauteuils roulants, potence, lève-malades,... devra être mise à disposition du formateur pour l'apprentissage (Voir annexe en fin de catalogue).

**Les formations AP-ASD entrent dans les actions de prévention éligibles au FIPU.**

**Public :** Salarié du secteur de l'aide et du soin à domicile

**Prérequis :** Aucun

**Durée :** 21h00 (3 jours non consécutifs)

**Validité de certification :** 24 mois

**Intra-entreprise**

**Recyclage :** Oui

Coût pédagogique  
1 944 € HT / groupe (6 à 8)



# MAC Acteur Prévention de l'aide et du soin à domicile

## Acteur Prévention de l'Aide et du Soins à Domicile (AP-ASD)

### OBJECTIFS

À l'issue de la formation, le stagiaire sera en mesure de :

- Se situer en tant qu'AP, observer et analyser sa situation de travail, participer à la maîtrise des risques dans sa structure
- Mettre en œuvre un accompagnement à partir de son analyse en prenant soin de la personne aidée et de sa santé
- Analyser la situation d'accompagnement

### PROGRAMME

#### Jour 1 matin

- Accueil et ouverture de la formation
- Réactivation mémoire sur les domaines de compétence 1 et 2 : Être acteur de la prévention des risques professionnels liés à son métier et se situer en tant qu'AP-ASD dans la structure
- Observer et analyser une situation de travail pour identifier ce qui peut nuire à la santé et participer à la maîtrise des risques dans sa structure

#### Jour 1 après-midi

- Réactivation mémoire sur le domaine de compétence 3 : (ALM) Accompagner la mobilité de la personne aidée, en prenant soin de l'autre et de soi

#### Jour 2 matin

- Accompagner la mobilité de la personne aidée, en prenant soin de l'autre et de soi (suite)

#### Jour 2 après-midi

- Évaluation des domaines de compétences 1 et 2 (Prévention)
- Évaluation du domaine de compétence 3
- Bilan et évaluation de la formation

**Public :** Salarié du secteur de l'aide et du soin à domicile

**Prérequis :** Être titulaire du certificat AP-ADS

**Durée :** 14h00


**Validité de certification :** 24 mois

**Intra-entreprise**

**Recyclage :** Oui

**Les formations PRAP entrent dans les actions de prévention éligibles au FIPU.**

Coût pédagogique  
1 297 € HT / groupe (6 à 8)



# Prévention des TMS

## Le simulateur de vieillissement pour mieux comprendre, ressentir et agir...

### Prévention des TMS

#### Le simulateur de vieillissement pour mieux comprendre, ressentir et agir...

#### OBJECTIFS

- Identifier les risques ergonomiques en lien avec le vieillissement de la personne aidée dans le cadre de l'accompagnement des personnes à mobilité réduite.
- Faire ressentir les effets du vieillissement et permettre d'adopter les bons gestes et prévenir le risque ergonomique.
- Préserver sa santé en tant qu'aidant en prenant soin de l'autre.

#### PROGRAMME

- Connaître le fonctionnement du corps humain
- Repérer les limites du fonctionnement du corps humain
- Identifier et caractériser les différentes atteintes à la santé
- Identifier les pathologies liées au vieillissement et à la perte d'autonomie
- Connaître les déplacements naturels
- Savoir et comprendre le schéma décisionnel de l'ALM
- Comprendre et ressentir les effets du vieillissement sur le corps humain
- Connaître l'utilisation des aides techniques
- Bilan de la sensibilisation



Important : En amont de la session, une lettre de cadrage et un entretien avec la direction sont réalisés pour définir les modalités de cette sensibilisation dont l'objectif n'est pas d'apporter des connaissances en pathologies mentales.

**Public :** Tout salarié du secteur sanitaire et social

**Prérequis :** Aucun

**Durée :** 7h00

**Validité de certification :** Non validant

**Intra-entreprise**

**Recyclage :** Non

Coût pédagogique  
1 000 € HT / groupe (5 à 7)



# Sensibilisation aux bonnes pratiques de manutention

## Travailleurs handicapés en ESAT, ADAPEI...

### OBJECTIFS

- Connaître les techniques de manutention pour préserver son intégrité physique.
- Apporter une aide méthodologique et technique à l'encadrement et aux usagers.
- Proposer des pistes d'amélioration sur les postes de travail.

### PROGRAMME

- Les acteurs internes et externes de la prévention
- Comprendre le phénomène d'apparition du risque
- Connaître les principaux risques de son métier et leurs conséquences sur la santé
- Connaître le fonctionnement du corps humain
- Apprendre à différencier le travail dynamique et statique, et comprendre leur différence
- Les amplitudes articulaires
- Les principes de sécurité physique et d'économie d'effort
- Exercices réalisés dans les ateliers
- Évaluation de la sensibilisation



Important : La sensibilisation est effectuée en présence d'un moniteur, ce qui permet au formateur de s'adapter en fonction des pathologies de chacun et de lui laisser l'opportunité de rappeler quelques consignes

**Public :** Travailleurs handicapés

**Prérequis :** Aucun

**Durée :** 7h00

**Validité de certification :** Non validant

**Intra-entreprise**

**Recyclage :** Non

Coût pédagogique  
1 000 € HT / groupe (6 à 10)



## OBJECTIFS

Etre capable d'utiliser une méthodologie permettant d'analyser une situation de travail et pouvoir proposer des pistes d'améliorations.

## PROGRAMME

- Connaître les enjeux de la prévention
- Savoir appréhender les notions de base en matière de prévention pour en situer l'importance dans l'entreprise
- Savoir repérer les situations dangereuses dans le cadre du travail
- Savoir supprimer ou réduire, ou contribuer à supprimer ou réduire les situations dangereuses
- Savoir analyser une situation de travail réelle afin de repérer les dangers et les risques d'atteintes à la santé

### Tout public

**Prérequis :** Aucun


**Durée :** 7h00

**Validité de certification :** Non validant

**Intra-entreprise**

**Recyclage :** Non

Coût pédagogique HT  
à partir de :  
760 € / groupe (6 à 10)



# STOP TMS - MF3

## Prévention des lombalgies et des Troubles Musculo-Squelettiques

### OBJECTIFS

- Savoir analyser les contraintes d'un environnement et organiser son corps dans l'espace.
- Maîtriser des exercices de récupération et de prévention basés sur la réalisation d'étirements.
- Faire participer le bassin pour les actions physiques professionnelles (se baisser, port de charge, rotation...)
- Approfondir les connaissances sur le fonctionnement du corps humain et apprendre à le ressentir


### PROGRAMME

#### Jour 1 - Apprentissage de la gestuelle « se pencher en avant »

- Accueil et présentation
- Comprendre les TMS
- Présentation des stagiaires
- Visionnage d'un document vidéo
- Exercices de récupération
- Éducation gestuelle
- Éducation gestuelle se pencher
- Mise en situation pratique sur différents postes

#### Jour 2 - Apprentissage de la gestuelle dans « un environnement à 360° »

- Retour de la 1ère journée
- Éducation gestuelle (renforcement des acquis)
- Éducation gestuelle des membres supérieurs
- Éducation gestuelle du bassin bascule et pivot sur 360° et port de charges
- Exercices de récupération



# STOP TMS - MF3

## Prévention des lombalgies et des Troubles Musculo-Squelettiques

### Jour 3 - Apprentissage de la « gestuelle liée à la torsion »

- Retour de la 2ème journée
- Éducation gestuelle (renforcement des acquis)
- Éducation gestuelle la rotation-torsion de la colonne vertébrale
- Exercices de récupération
- Évaluations
- Synthèse

**La présence d'un Responsable à l'initiative de la formation est souhaitée en introduction du 1er jour et indispensable à la conclusion du dernier jour (la dernière ½ heure de formation).**

#### Besoin matériel

Pour l'entreprise :

1 grande salle vidée de son contenu pouvant contenir 12/13 personnes allongées

1 télé + matériel de vidéo projection.

1 tapis de gym par participant

Pour les stagiaires :

2 serviettes de bain par personne

1 paire de chaussettes

1 pull ou petite veste

Une tenue confortable pour être à l'aise lors de la formation

**Tout public**

**Prérequis :** Aucun


**Durée :** 3 x 7h00 soit 21h00

**Validité de certification :** Non validant

**Inter et intra-entreprise**

**Recyclage :** Non

Coût pédagogique HT :  
650 € / stagiaire  
A partir de  
3 900 € / groupe (8 à 12)



# STOP TMS - MF3 - 210

## Prévention des lombalgies et des Troubles Musculo-Squelettiques

### OBJECTIFS

- Savoir analyser les contraintes d'un environnement et organiser son corps dans l'espace.
- Maîtriser des exercices de récupération et de prévention basés sur la réalisation d'étirements.
- Faire participer le bassin pour les actions physiques professionnelles (se baisser, port de charge, rotation...)
- Approfondir les connaissances sur le fonctionnement du corps humain et apprendre à le ressentir

### PROGRAMME


#### ½ Journée 1 - Apprentissage de la gestuelle « se pencher en avant »

- Accueil et présentation
- Comprendre les TMS
- Présentation des stagiaires
- Visionnage d'un document vidéo
- Exercices de récupération
- Éducation gestuelle
- Éducation gestuelle se pencher
- Mise en situation pratique sur différents postes

#### ½ Journée 2 - Apprentissage de la gestuelle dans « un environnement à 360° »

- Retour de la 1ère session
- Éducation gestuelle (renforcement des acquis)
- Éducation gestuelle des membres supérieurs
- Éducation gestuelle du bassin bascule et pivot sur 360° et port de charges
- Exercices de récupération





# STOP TMS - MF3 - 210

## Prévention des lombalgies et des Troubles Musculo-Squelettiques

### ½ Journée 3 - Apprentissage de la « gestuelle liée à la torsion »

- Retour de la 2ème session
- Éducation gestuelle (renforcement des acquis)
- Éducation gestuelle la rotation-torsion de la colonne vertébrale
- Exercices de récupération
- Évaluations
- Synthèse

**La présence d'un Responsable à l'initiative de la formation est souhaitée en introduction du 1er jour et indispensable à la conclusion du dernier jour (la dernière ½ heure de formation).**

#### Besoin matériel

Pour l'entreprise :

- 1 grande salle vidée de son contenu pouvant contenir 12/13 personnes allongées
- 1 télé + matériel de vidéo projection.
- 1 tapis de gym par participant

Pour les stagiaires :

- 2 serviettes de bain par personne
- 1 paire de chaussettes
- 1 pull ou petite veste
- Une tenue confortable pour être à l'aise lors de la formation

**Tout public**

**Prérequis :** Aucun

**Durée :** 3 x 3h30 soit 10h30

**Validité de certification :** Non validant

**Inter et intra-entreprise**

**Recyclage :** Non

Coût pédagogique HT  
325 € / stagiaire  
A partir de  
1 950 € / groupe (6 à 8)

# Référent Harcèlement Sexuel et Agissements Sexistes

## OBJECTIFS

A l'issue de la sensibilisation, les apprenants connaîtront les principaux éléments constitutifs du harcèlement et pourront faire la différence entre harcèlement et agissements sexistes. De plus, ils connaîtront les acteurs internes et externes à contacter. Ils pourront informer et sensibiliser les salariés de leur Établissement à ce sujet.

## PROGRAMME

- Rappels législatifs
- Les Risques Psycho-Sociaux
- Le harcèlement sexuel et les agissements sexistes
- Focus sur l'employeur / Focus sur les victimes et témoins (en fonction du public)
- L'enquête



Important : Être volontaire pour cette formation est souhaitable, les sujets abordés pouvant être sensibles.

**Tout public**

**Prérequis :** Aucun

**Durée :** 7h00

**Validité de certification :** Non validant  
**Inter et Intra-entreprise**

**Recyclage :** Non

Coût pédagogique  
320 € HT / stagiaire

Groupe (6 à 10) sur devis

# Sensibilisation au harcèlement sexuel et aux agissements sexistes

## OBJECTIFS

A l'issue de la sensibilisation, les apprenants connaîtront les principaux éléments constitutifs du harcèlement, et pourront faire la différence entre harcèlement et agissements sexistes. De plus, ils connaîtront les acteurs internes et externes à contacter.

## PROGRAMME

- Rappels législatifs
- Les Risques Psycho-Sociaux
- Le harcèlement sexuel et les agissements sexistes
- Focus sur l'employeur / Focus sur les victimes et témoins (en fonction du public)



Important : Être volontaire pour cette formation est souhaitable, les sujets abordés pouvant être sensibles.

**Tout public**

**Prérequis :** Aucun

**Durée :** 3h00

**Validité de certification :** Non validant

**Inter et Intra-entreprise**

**Recyclage :** Non

Coût pédagogique HT :  
80 € / stagiaire  
A partir de  
600 € / groupe (6 à 10)



# Les clés du management pour les artisans

## OBJECTIFS

- Comprendre les différents types de management
- Intégrer des clés pour manager une équipe
- Développer l'intelligence collective et émotionnelle

## PROGRAMME

### 1ère demi-journée :

1 - Les différents rôles et styles de management

2 - Les facteurs de réussite du management

3 - Développer une communication efficace

### 2ème demi-journée :

1 - Favoriser la cohésion et la relation

2 - Développer l'intelligence émotionnelle comme ressource du management

3 - Le management intergénérationnel

Public : Artisan

**Prérequis :** Aucun

**Durée :** 2 x 3 heures 30 à distance (visio)

**Validité de certification :** Non validant

**Inter et intra-entreprise**

**Recyclage :** Non

Coût pédagogique  
320 € HT / stagiaire

Groupe (6 à 8) sur devis



# Risque routier

## OBJECTIFS

Sensibiliser les salariés et les employeurs à la prévention du risque routier. Inciter les employeurs à considérer le risque routier comme un risque professionnel et à l'intégrer dans leur document unique d'évaluation des risques. Repérer et comprendre les facteurs qui génèrent le risque routier

## PROGRAMME

- L'accident de trajet et l'accident de mission : définition, conséquences
- Les facteurs de risque : vitesse, téléphone au volant, substances psychoactives, organisation du travail
- Le permis à points : son fonctionnement, le permis probatoire, la perte de points
- Conclusion : test...



1ère cause d'accident mortel du travail, le risque routier doit être considéré comme un vrai risque professionnel et intégré à votre document unique.

Vous utilisez des véhicules utilitaires léger ? Pensez à notre option Module VUL (1h)

**Tout public**

**Prérequis :** Aucun

**Durée :** 2h00

**Validité de certification :** Non validant

**Intra-entreprise**

**Recyclage :** Non

Coût pédagogique HT :  
A partir de  
380 € / groupe (6 à 12)



# Option Module VUL Véhicule Utilitaire Léger

L'option VUL est organisée avec la sensibilisation à la prévention du risque routier.

## OBJECTIFS

Donner aux employeurs et aux salariés les informations utiles et nécessaires pour une utilisation en sécurité d'un Véhicule Utilitaire Léger.

## PROGRAMME

VUL pour les entreprises du BTP concernées :

- Le véhicule utilitaire léger : conduite, surcharge et législation...
- Mesures de prévention des accidents
- Le transport de matières dangereuses : GPL...
- Le carnet de suivi
- Bilan



Témoignage : "La même fourgonnette sert à une demi-douzaine de personnes. Le résultat est que la maintenance n'est jamais faite. On considère toujours que c'est l'autre qui s'en chargera." source INRS

**Tout public**

**Prérequis** : Utiliser un VUL

**Durée** : 1h00

**Validité de certification** : Non validant

**Intra-entreprise**

**Recyclage** : Non

Coût pédagogique  
180 € HT / groupe (6 à 12)



# Sensibilisation aux conduites addictives

## OBJECTIFS

Cette sensibilisation consiste à donner aux employeurs et aux salariés, quel que soit leur situation de travail, les connaissances et les informations suffisantes pour prévenir la consommation de substances psychoactives (alcool, drogues, médicaments).

## PROGRAMME

- Le constat de départ
- Qu'est-ce que l'addiction ?
- Les effets sur le comportement
- Quelques produits consommés
- Les étapes du sevrage
- Ce que dit la Loi
- Le rôle et la responsabilité des acteurs dans l'entreprise
- La démarche de prévention



Au travail :

**16 %** des actifs déclarent consommer de l'alcool sur les lieux de travail.

**10 %** consomme des médicaments euphorisants.

**12 %** consomme des somnifères.

On estime entre **10** et **20%** le nombre d'accident du travail en lien avec l'alcool. source INRS

**Tout public**

**Prérequis :** Aucun

**Durée :** 2h00

**Validité de certification :** Non validant

**Intra-entreprise**

**Recyclage :** Non

Coût pédagogique HT :  
A partir de  
380 € / groupe (6 à 12)



# Bien réagir en cas d'intrusion malveillante

## OBJECTIFS

Savoir réagir en cas d'intrusion malveillante, avoir les bons réflexes pour se protéger et protéger les autres.

## PROGRAMME

- Avertissements
- Pourquoi se former sur ce thème ?
- Les procédures existantes
- Les réflexes comportementaux pour réagir face à l'événement
- S'échapper
- Se cacher
- Alerter
- Combattre
- Secourisme de crise

**Tout public**

**Prérequis** : Aucun

**Durée** : 7h00

**Validité de certification** : Non validant

**Intra-entreprise**

**Recyclage** : Non

Coût pédagogique HT

125 € / stagiaire

A partir\* de :  
1 250 € / groupe 12 à 16

*\*En fonction de la zone de déplacement.*





# Risque incendie

## OBJECTIFS

Prévenir les risques d'incendie dans son établissement ;  
Combattre tout départ de feu avec les moyens appropriés de l'établissement ;  
Alerter les secours compétents grâce à un message complet ;  
Evacuer vers un endroit sécurisé.

## PROGRAMME

- Le risque incendie et ses obligations de formation
- La théorie du feu
- L'intervention sur un départ de feu
- L'alerte
- Exercices pratiques sur un générateur de flammes
- L'évacuation
- La prévention et la prévision du risque incendie



**Les consignes en cas d'incendie et en cas d'évaluation de l'établissement sont à transmettre avant la formation.**

**Tout public**

**Prérequis :** Aucun

**Durée :** 7h00

**Validité de certification :** Non validant

**Inter et Intra-entreprise**

**Recyclage :** Non

Coût pédagogique  
170 € HT / stagiaire  
Groupe (6 à 12) sur devis

A photograph of three wooden human figures of increasing size standing on a stack of wooden blocks. The background is dark and textured. A semi-transparent grey box is overlaid on the right side of the image, containing the text 'Prestations & Conseils'.

## Prestations & Conseils

A la demande,  
STL FORMATION vous propose des conseils et des prestations sur mesure, grâce à un nouvel éventail de prestataires et de formateurs, notre service formation pourra vous orienter afin de bénéficier d'une multitude de services liés à la santé et à la sécurité au travail.

**Bien être & équilibre émotionnel au travail**  
**Qualité de vie et conditions de travail**



# Pour un management bienveillant générateur de bien-être pour les collaborateurs et de performance durable pour l'organisation

## Formation en partenariat avec l'académie Spinoza

### OBJECTIFS

A l'issue de la formation, le participant aura appris à :

- Expliquer le rôle du manager dans l'amélioration de la qualité de vie au travail.
- Incarner une posture managériale de facilitateur bienveillant pour permettre aux talents de s'exprimer pleinement.

Sera capable de :

- Mettre en œuvre des pratiques managériales et des outils qui favorisent l'autonomie, l'engagement, la coopération, la créativité et la performance.

### PROGRAMME

#### 1 - Décoder l'essentiel des connaissances scientifiques sur le sujet

- Etat des connaissances scientifiques sur le bien-être et la motivation.
- Liens entre Qualité de Vie au Travail et performance.
- Attentes spécifiques des jeunes générations.

#### 2 - Intégrer une nouvelle posture managériale

- Faire évoluer son regard sur le travail et l'homme au travail.
- Adopter une posture positive, centrée sur les forces et les potentiels.
- Cultiver optimisme et enthousiasme.

#### 3 - Créer les conditions de l'épanouissement au travail

- Favoriser l'autonomie et la coopération de façon durable.
- Reconnaître les talents et les mettre au service de l'organisation.
- Comprendre les sources de la motivation et les faire émerger au sein de son équipe.

#### 4 - Passer de l'intention à l'action

- Des temps spécifiques sont prévus tout au long de la formation pour construire son plan d'actions individuel.



# Pour un management bienveillant générateur de bien-être pour les collaborateurs et de performance durable pour l'organisation

La Qualité de Vie au Travail (QVT) est un enjeu majeur pour les organisations qui souhaitent développer leur attractivité et stimuler l'engagement de leurs collaborateurs.

Les managers ont un impact direct et fort sur l'amélioration de la QVT dans leurs équipes.

Notre conviction est qu'il est essentiel de les aider à appréhender ce changement de paradigme et de les outiller pour qu'ils prennent en compte cet enjeu dans leurs pratiques.

En s'appuyant sur la recherche scientifique (neurosciences, psychologie positive, « science du bonheur »), cette formation a pour vocation de transmettre aux managers les connaissances et les outils pour relever les nouveaux défis managériaux auxquels ils sont confrontés

**Public :** Cadre dirigeant, managers et RH

**Prérequis :** Fonction managériale

**Durée :** 14h00

**Validité de certification :** Non validant

**Inter et intra-entreprise**

**Recyclage :** Non

Coût pédagogique  
820 € HT / stagiaires

Groupe (6 à 12) sur devis



# FORMATIONS A VENIR...

- **Solution de prévention des risques liés au sommeil en entreprise**
- **Conseil et Accompagnement - Valoriser les métiers du soin et de l'accompagnement, tout en améliorant la qualité de service pour les usagers.**
- **Prévenir les risques psychosociaux par des leviers managériaux nouveaux**
- **La gestion de conflit au travail**

**Bientôt au catalogue !**

**Pour plus de renseignement contactez-nous.**

**Service formation STL**

Tél : 05 55 20 75 30

E-mail : [formation@stlim.org](mailto:formation@stlim.org)

[www.sante-travail-limousin.org](http://www.sante-travail-limousin.org)

# ANNEXE

## Matériel accompagnement de la mobilité de la personne aidée (ALM)

Matériel pour l'accompagnement de la mobilité de la personne aidée dans les formations PRAP 2S et AP-ASD

Matériel	Obligatoire	Conseillé	nombre	Caractéristiques minimales	Caractéristiques préconisées
	Pour la formation et l'évaluation	Pour la formation			
Lit médicalisé	X		1 pour 5 stagiaires maximum	<ul style="list-style-type: none"> <li>- Réglable électriquement (hauteur, relève-buste)</li> <li>- Potence et poignée réglables (point d'ancrage et en hauteur)</li> <li>- Barrières escamotables</li> </ul>	<ul style="list-style-type: none"> <li>- Plicature du relève-buste au niveau du bassin</li> <li>- Plicature du genou</li> <li>- Hauteur permettant de descendre à 29 cm</li> <li>- Remise à plat d'urgence</li> <li>- Demi-barrières</li> <li>- Barres de redressement</li> </ul>
Fauteuil roulant manuel	X		1	<ul style="list-style-type: none"> <li>- Accoudoirs escamotables</li> <li>- Repose-pieds</li> </ul>	<ul style="list-style-type: none"> <li>- Réglable à différentes tailles</li> </ul>
Fauteuil	X		1	<ul style="list-style-type: none"> <li>- Accoudoirs réglables en hauteur</li> </ul>	<ul style="list-style-type: none"> <li>- Inclinaison</li> <li>- Roulettes</li> <li>- Repose-pieds amovible</li> <li>- Accoudoirs réglables en profondeur</li> <li>- Assise réglable en hauteur</li> </ul>
Lève-personne électrique roulant	X		1	<ul style="list-style-type: none"> <li>- 3 tailles différentes minimum de harnais de type universel (en U)</li> <li>- Possibilité de prendre en charge une personne au sol</li> </ul>	<ul style="list-style-type: none"> <li>- Différents types de harnais</li> </ul>
Lève-personne électrique suspendu sur rail		X	1	<ul style="list-style-type: none"> <li>- 3 tailles différentes minimum de harnais de type universel (en U)</li> </ul>	<ul style="list-style-type: none"> <li>- Différents types de harnais</li> </ul>
Verticalisateur électrique	X		1	<ul style="list-style-type: none"> <li>- 3 tailles différentes minimum de harnais adaptés au modèle</li> </ul>	<ul style="list-style-type: none"> <li>- Possibilité d'écartement des fourches</li> </ul>
Draps de glisse	X		2	<ul style="list-style-type: none"> <li>- 90 cm X 90 cm minimum</li> <li>- Glissant sur les 2 faces</li> <li>- Sans poignées</li> </ul>	
Rollbord®		X	1	<ul style="list-style-type: none"> <li>- 40 cm X 165 cm minimum</li> </ul>	
Déambulateur		X	1	<ul style="list-style-type: none"> <li>- Réglable en hauteur</li> </ul>	
Cannes		X	2	<ul style="list-style-type: none"> <li>- Canne simple</li> <li>- Cannes anglaises</li> </ul>	
Coussin unidirectionnel		X	1		



# Modalités pratiques

## VOUS INSCRIRE

Vous pouvez faire une demande de pré-inscription directement sur le site internet [www.sante-travail-limousin.org](http://www.sante-travail-limousin.org) ou par mail à [formationestlim.org](mailto:formationestlim.org). Un devis et le programme vous seront adressés par mail.

Si la session demandée est complète, un mail avec des propositions de dates disponibles vous sera envoyé.

Aucune inscription ne sera prise par téléphone.

## CONFIRMATION D'INSCRIPTION

La confirmation sera adressée par mail après la prise en compte par le service Formation du devis signé et des prérequis si obligatoires.

## CONVENTION DE FORMATION

La convention de formation est adressée par mail 1 mois avant le début de la session.

Le retour de la convention signée conditionne l'inscription définitive du stagiaire.

## CONVOCATION

Un mail de rappel avec la convocation est adressé 15 jours avant le début de la formation. En cas d'annulation, un mail est envoyé à l'employeur avec une proposition de nouvelles dates disponibles.

## ATTESTATION FIN DE STAGE

Pour les formations certifiantes une attestation est remise par le formateur à chaque participant à l'issue de la formation.

## ATTESTATION PRESENCE

Un mail comprenant l'attestation de fin de formation, la feuille d'émargement, le certificat de réalisation et le certificat (dans le cas d'une formation certifiante) est adressé à l'employeur dans les 30 jours suivant la formation.

## FACTURE

La facturation est réalisée toutes les semaines et envoyée par mail.

## **Service formation STL**

Tél : 05 55 20 75 30

E-mail : [formation@stlim.org](mailto:formation@stlim.org)

[www.sante-travail-limousin.org](http://www.sante-travail-limousin.org)